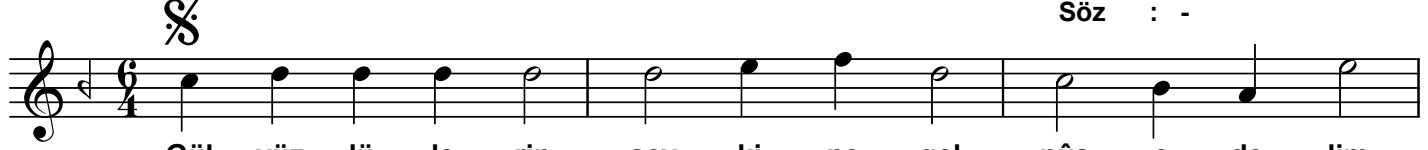


# BAYÂTÎ YÜRÜK SEMÂÎ

GÜL YÜZLÜLERİN ŞEVKİNE GEL NÜŞ EDELİM MEY

Usûl: Yürüksemâî

Müzik : Tab'î Mustafa Efendi  
Söz : -



Gül yüz lü le rin şev ki ne gel nüş e de lim  
Mec lis de ça lın dı yi ne tan bûr i le ney  
Mec lis de du rur cüm le a yağ üs tü ne bey



mey a man a man man mey  
ler a man a man man ler (..... SAZ .....)  
ler a man a man man ler



ış ey le ye lim yâr i le şim di de mi dir  
Bu â şı kı bî çâ re le rin gön lü nü ey  
İ çin i çe lim de yu ko muş ba şı na el



hey a man a man man hey  
ler a man a man man ler (..... SAZ .....)  
ler a man a man man ler



Bu kav li sü rā hî e ği lip sâ ga ra söy ler ne der  
Dā î re se mā î tu ta rak ney ne ye söy ler ne der  
Bu sav tı o kur bül bü li gû ya o lu ben der ne der



Düm de re lā dir nā te ne dir nā te ne dir  
A dil le re dir nā te ne dir nā te ne dir



ney a man a man ney (..... SAZ .....) ney

Dr.Semra Özgün  
Kaynak:C.Kosal