

NIHÂVEND ŞARKI

Usûl:Düyek

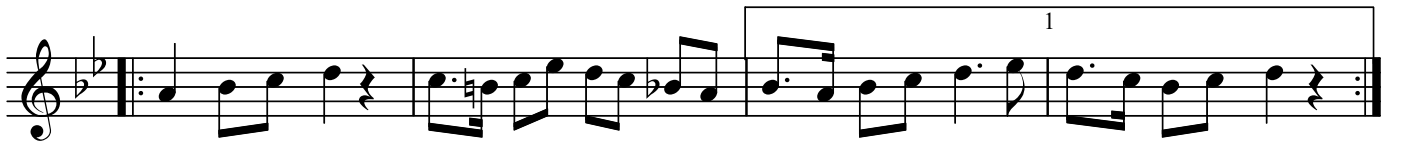
"Gülsün bestem makam olsun nihâvend"
"Gülen beste"

Beste : Âmir ATEŞ
Güfte : Münire AKSARAY

♩ =120



ARANAĞMESİ



Gül sün bes tem ma kam ol sun ni hâ vend (SAZ.../.....)



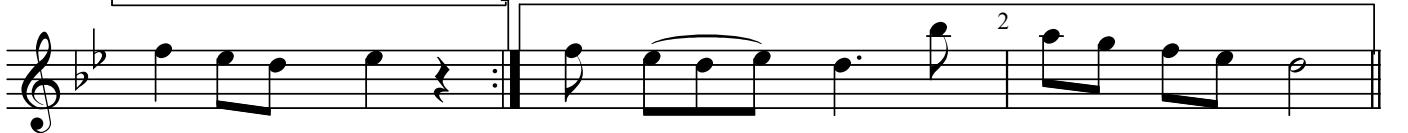
Şu gön lü mü şar kı la ra yap tım bend (SAZ.../.....)



Çö zül mü yor kal be do lan mış ke mend (SAZ.../.....)



Aş kı mı ben şar kı la ra bı rak tım (SAZ...



.....) bı rak tım (SAZ.../.....)

"Gülsün bestem makam olsun nihavend"

A r ı gi bi her çi çek le bes le nen (SAZ.../.....)

Ye ni ye ni bes te ler le ses le nen (SAZ.../.....)

O ya gi bi nağme ler le süs le nen (SAZ...../.....)

Aş kı mı ben şar kı la ra bı rak tım (SAZ.../.....)

.....) bı rak tım (SAZ.../.....) (D.C.)SON

Ha yat de nen pen ce re den iz le nen (SAZ.../.....)

Şu gön lü mün bah çe sin de giz le nen (SAZ.../.....)

Ye şil ma vi pen be ler le süs le nen (SAZ.../.....)

Dr.Semra Özgün
Aralık-2004

Gülsün bestem makam olsun nihavend
Şu gönlümü şarkılara yaptım bend
Çözülüyor kalbe dolanmış kemend
Aşkımı ben şarkılara bıraktım .

Hayat denen pencereden izlenen
Şu gönlümün behçesinde gizlenen
Yeşil mavi penbelerle süslenen
Aşkımı ben şarkılara bıraktım .

"Nakarat"

A r ı gi bi her çi çekle beslenen
Ye ni ye ni bes te ler le seslenen
O ya gi bi nağme ler le süslenen
Aş kı mı ben şar kı la ra bı rak tım

(Bu eser 2004 TRT Alaturka
Beste Yarışmasında mansion
kazanmıştır.)