

NIHÂVEND ŞARKI

Usûl: Curcuna - Düyek
(Değişmeli)

"Gülince güzelsin , ağlarken güzel"

Beste : Avni ANIL
Güfte : M..Sami AŞAR



ARANAĞMESİ



Gü lün ce

gü zel sin



ağ lar

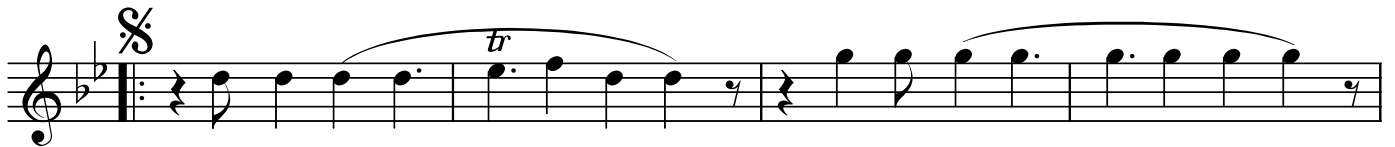
ken

gü zel

(SAZ...../.....)

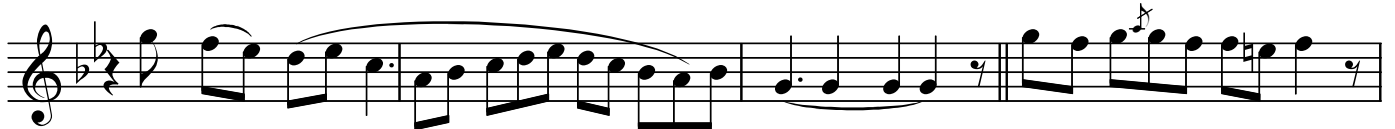


.....) (SAZ...../.....) (SAZ.../.....)



Ge ce nin

koy nu na



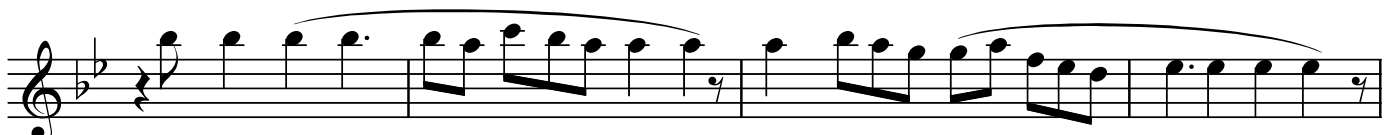
ya tar ken

gü zel

(SAZ.../.....)



.....) (SAZ...../.....) (SAZ...../.....)



Çi çek ler

mev sim siz

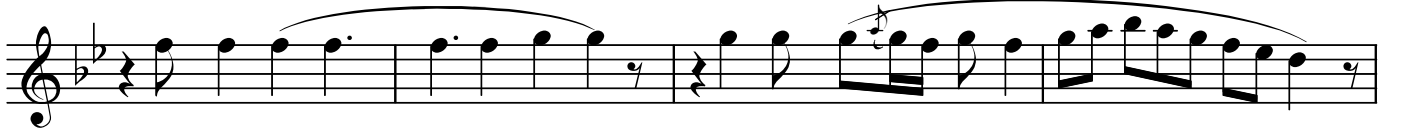


a çar

yü zün de

(SAZ.../.....)

"Gülince güzelsin , ağlarken güzel"



Uy ku dan

sıy rı lıp



kal kar ken

gü zel



(SAZ...../.....)

⊕ (Ağırca)



(SAZ...../.....)



.....) Bir gün ö le cek sin am ma



(SAZ.../.....) en gü zel

Dr.Semra Özgün
Kasım-2005

Gülince güzelsin , ağlarken güzel
Gecenin koynuna yatarken güzel
Çiçekler mevsimsiz açar yüzünde
Uykudan sıyrılıp kalkarkengüzel
Bir gün öleceksin amma ... en güzel
Gecenin koynuna yatarken güzel
Bir gün öleceksin amma ... en güzel .