

RAST ŞARKI

"Gülünce baharsın desem az gelir"

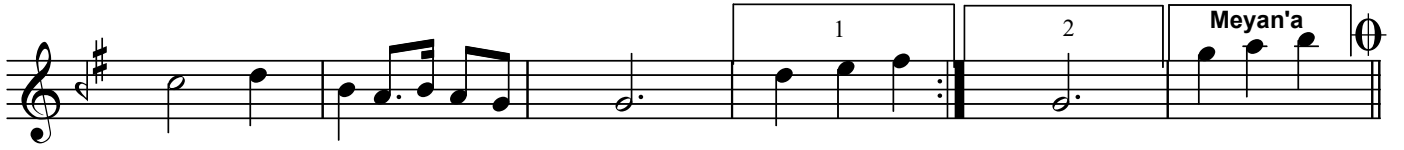
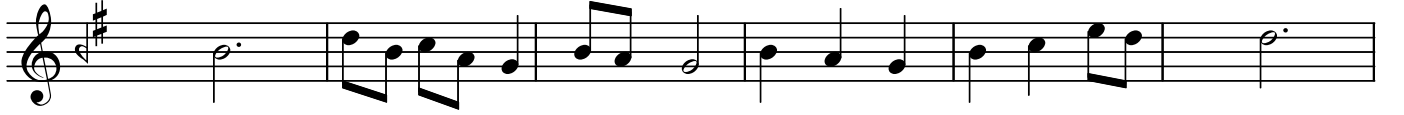
Usûlü : Semâi

Müzik : Alâeddin PAKYÜZ

Söz : Dr. Metin VURAL



SAZ



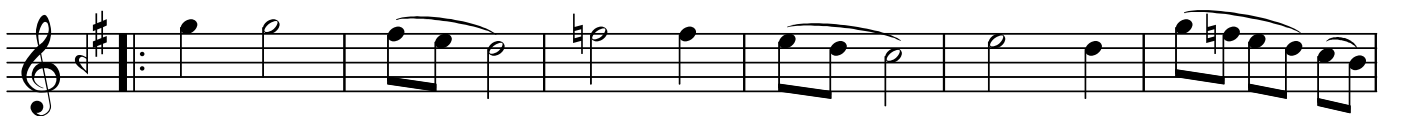
Gü lün ce ba har sın de sem az ge



lir (SAZ../.....) Sım sı cak ba kış la



san ki yaz ge lir (SAZ../.....) (SAZ../.....)



E lem ler kay bo lur kal be haz ge



lir (SAZ../.....) Ne o lur (SAZ../.....) gü lüm se



aşk çi çek aç sın (SAZ../.....) (SAZ../.....) (D.C.)

"Gülünce baharsın desem az gelir"

Kor ka rım in ci nir kı rı lır di ye (SAZ.../...)

Bir kü çük si tem le da rı lır di ye (SAZ.../.....)

Bir kü çük si tem le da rı lır di ye (SAZ.../...)

Bek le rim ge lir de sa rı lır di ye (SAZ.../.....)

ye (SAZ.../.....) Ne o lur (SAZ.../.....) gü lüm se

aşk çi çek aç sın (SAZ.../.....) sın SON

Dr.Semra Özgün
Nisan-2010
Kaynak:A.Pakyüz

Gülünce baharsın desem az gelir
Sımsıcak bakışla sanki yaz gelir
Elemler kaybolur kalbe haz gelir
Ne olur gülümse aşk çiçek açsın

Korkarım incinir kırılır diye
Bir küçük sitemle darılır diye
Beklerim gelir de sarılır diye
Ne olur gülümse aşk çiçek açsın