

# NIHÂVEND ŞARKI

"Gülmedi bahtım yine"  
"Kanunla muhabbet"

Beste : Yıldırım GÜRSES  
Güfte : Cengizhan MUTLU

Usûl : Sofyan



ARANAĞMESİ



Gül me di bah tım yi ne Bu sev dâ bit ti ya zık  
A cı lar gön lü müz de Si tem ler di li miz de



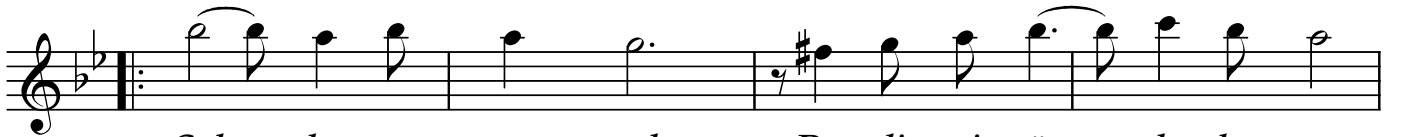
İ ki mi zin der di ni An lat ka nu num ar tık  
Ne kal dı e li miz de Söy le ka nu num ar tık



Çi le li ba şım gi bi Gö nül sır da şım gi bi A kan göz ya



şım gi bi Çağ la ka nu num ar tık Çağ la ka nu num ar tık



Çal ka nu num çal Der di ni söy le ba na



Çal çal ka nu num çal Sev gi mi söy le o na  
Sev gi ni söy e ba na (D.C.)

Dr.Semra Özgin  
Ocak-2012

Gülmedi bahtım yine  
Bu sevdâ bitti yazık  
İkimizin derdini  
Anlat kanunum artık

Çileli başım gibi  
Gönül sırdaşım gibi  
Akan gözyaşım gibi  
Çağla kanunum artık

Çal kanunum çal  
Derdini söyle bana  
Çal çal kanunum çal  
Sevgimi söyle ona  
(Sevgini söyle bana)

Acılar gönlümüzde  
Sitemler dilimizde  
Ne kaldı elimizde  
Söyle kanunum artık