

HÜSEYİNİ ŞARKI

"Güller mi verir kız yüzüne kırmızı rengi"

Güfte ve Beste:
Yesari Asım Arsoy

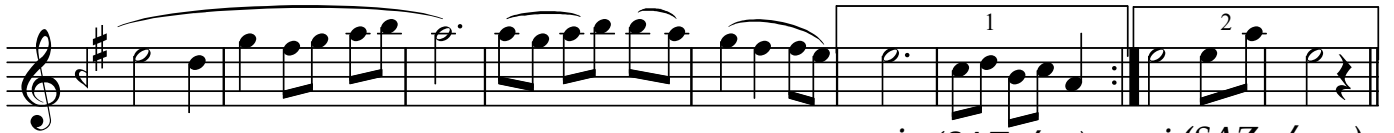
Usûl: Semâî



ARANAĞMESİ



Gül ler mi ve rir kız yü zü ne kır



mı zı ren gi (SAZ../.....) gi (SAZ../.....)



Gel ben ö re yim saç la rı na pen
Aç tım sa na gir sen ne o lur koy



pen koy be çe len gi (SAZ../.....) gi (SAZ)
nu ma san ki ki



Bül bül bi le â şık o lu yor hü s



nü ne bil lâh (SAZ../.....) lâh (SAZ../.....)

Dr.Semra Özgün
Aralık-2007

Güller mi verir kız yüzüne kırmızı rengi
Gel ben öreyim saçlarına penbe çelengi
Bülbül bile âşık oluyor hüsnüne billâh
Açtım sana girsen ne olur koynuma sanki .