

SULTANİYEGÂH ŞARKI

Usûl:Ağır aksak

"Güller açmış bülbül olmuş bî-karar"

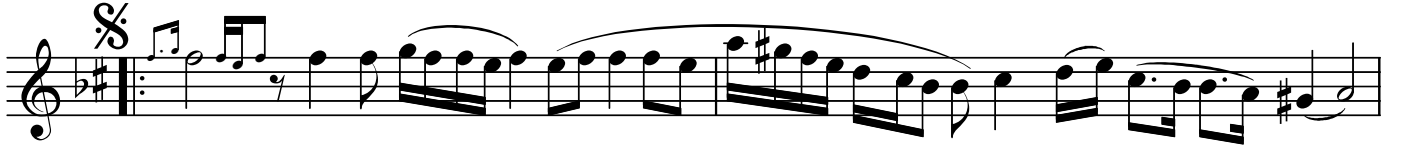
Beste:Santuri Edhem Efendi
Güfte:Halil Edip Bey



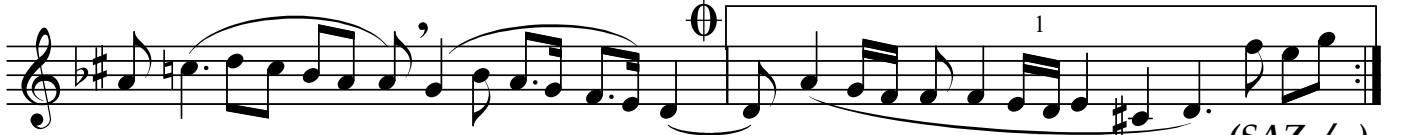
(SAZ.../...) Güller aç mış bülbül ol muş



bî bî ka rar (SAZ...)



.....) Gel açıl gül şen de ey reş



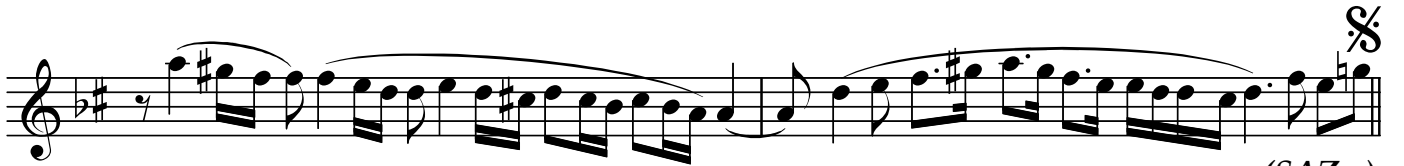
ki ki ba har (SAZ.../...)



har (SAZ.../...) har (SAZ.../.....)



.....) Câ na te sir et ti ye' si



in in ti zâr (SAZ...)



ARANAĞMESİ



Dr.Semra Özgün
Ağustos-2008
Kay.;A.Yavaşca



2. şarkıya bağlantı

Güller açmış bülbül olmuş bî-karar
Gel açıl gülşende ey reşk-i bahar
Câna te'sir etdi ye's-i intizâr
Gel açıl gülşende ey reşk-i bahar .