

NIHÂVEND ŞARKI

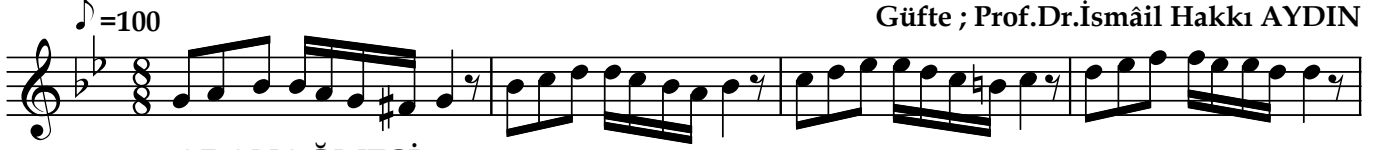
"Gül görüp gülşende bir bülbül gibi zâr eyledim"

Usûl ; Müsemmen

Beste ; Âmir ATEŞ

Güfte ; Prof.Dr.İsmâil Hakkı AYDIN

♩=100



ARANAĞMESİ



Gül gö rüp gül şen de bir bü l bü l gi bi zar ey le dim (SAZ.....)



Gül gö rüp gül şen de bir bü l bü l gi bi zar ey le dim (SAZ)



Tek sö zün den lâ l o lup gül zâ rı in kâr
Gay rı ağ yar dır di ye hep sî ne mi dâr



ey le dim(SAZ.....) Tek sö zün den lâ l o lup gül
ey le dim Gay rı ağ yar dır di ye hep



zâ rı in kâr ey le dim (SAZ) ^{SON} Gön lü mün sen
sî ne mi dâr ey le dim



en mü zey yen tah tı nın sul tâ nı sın(SAZ....) Gön lü mün sen



en mü zey yen tah tı nın sul tâ nı sın(SAZ...)

Dr.Semra Özgün
Şubat-2017

Gül görüp gülşende bir bülbül gibi zâr eyledim
Tek sözünden lâl olup gülzârı inkâr eyledim
Gönlümün sen en müzeyyen tahtının sultanısın
Gayrı ağyardır diye hep sînemi dâr eyledim .