

HÜSEYİNİ ŞARKI

Usûl: Düyek

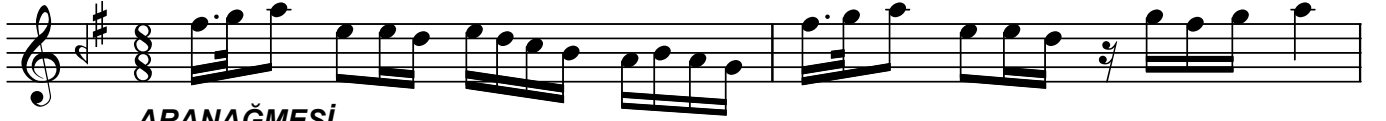
♩ = 126

"Gülen gözlerinin manâsı derin"

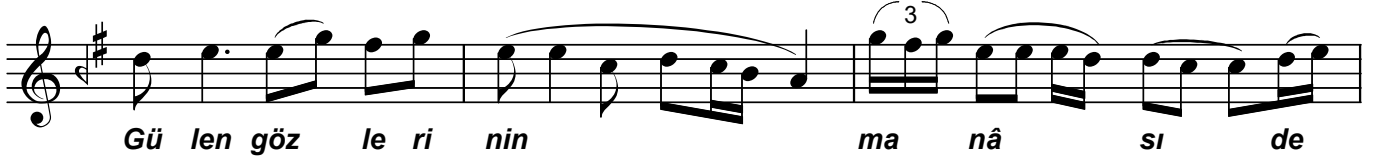
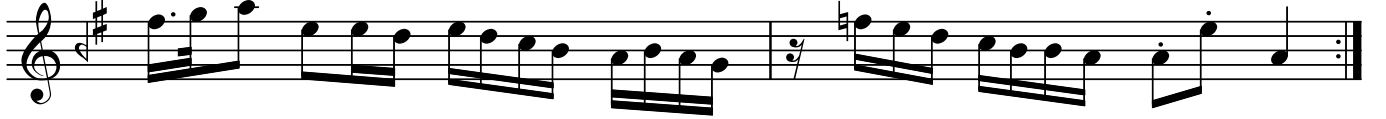
Güfte ve Beste:

Dr. Alâeddin YAVAŞCA

(Beste tar.: 07.04.1953-S.ahmet)



ARANAĞMESİ



Gülen gözle rin nin

ma nâ sı de



rin

Gülen gözle rin nin

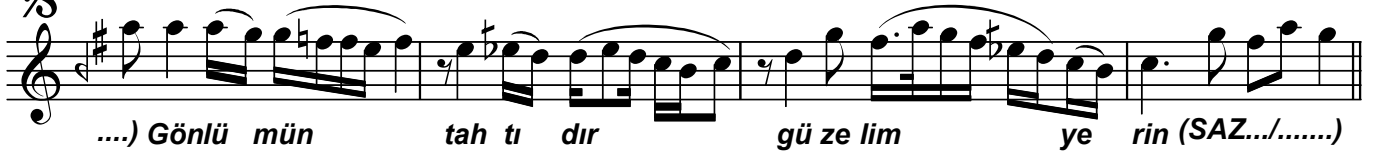


ma nâ sı

de

rin

(SAZ.../.....)



... Gönlü mün

tah tı dır

gü ze lim

ye rin

(SAZ.../.....)



Gön lü mün

tah tı dır

gü ze lim

ye rin

(SAZ.../.....)

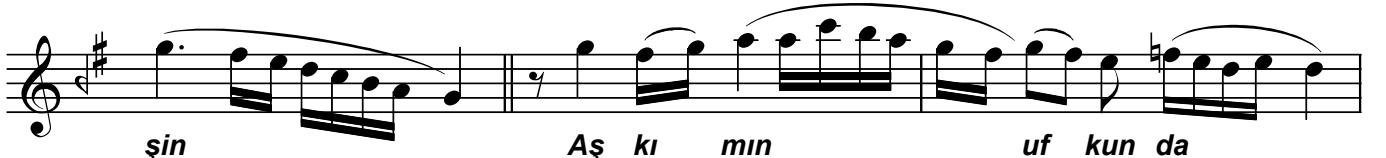


Aş kı mın

uf kun da

do ğar

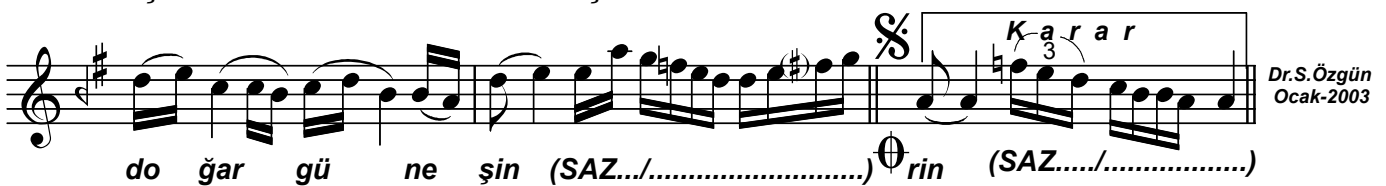
gü ne



şin

Aş kı mın

uf kun da



do ğar gü ne

şin (SAZ.../.....)

rin

(SAZ.../.....)

Dr.S.Özgün
Ocak-2003

Gülen gözlerinin manâsı derin
Gönlümün tahtıdır güzelim yerin
Aşkımın ufkunda doğar güneşin
Gönlümün tahtıdır güzelim yerin .