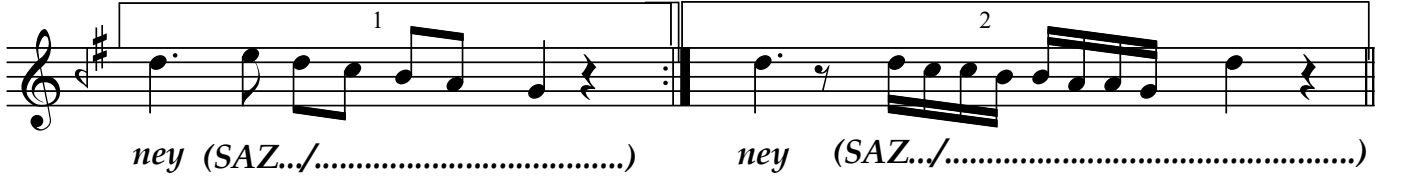
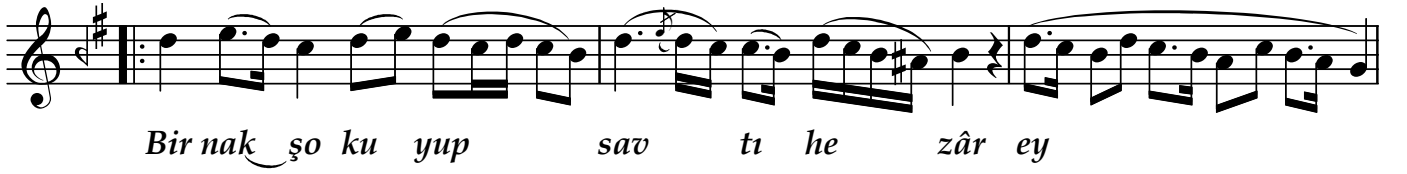


RAST NAKIŞ YÜRÜK SEMÂİ

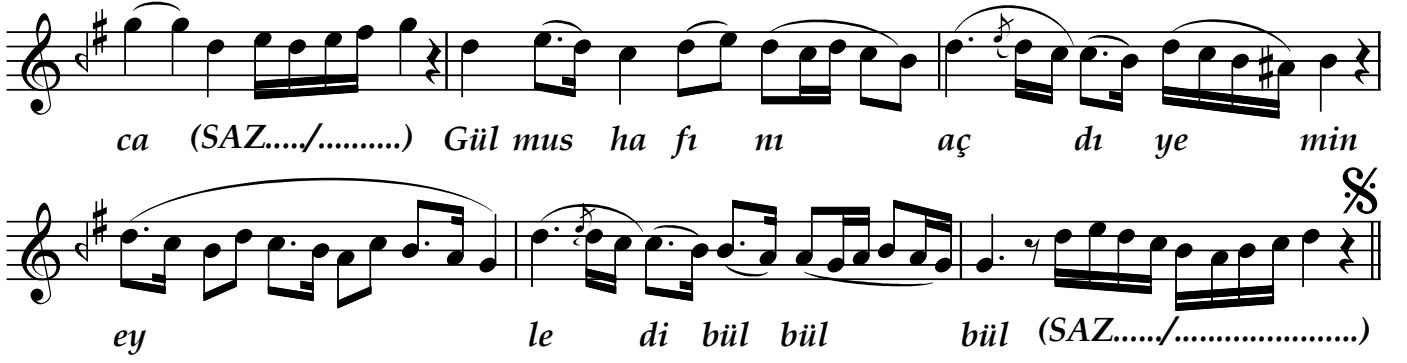
"Gülşende yine âh ü enin eyledi bülbül"

Beste: Muallim
İsmail Hakkı Bey

Usûl: Yürük semâi



"Gülşende yine âh ü enin eyledi bülbül"



ca (SAZ...../.....) Gül mus ha fı m aç dı ye min
ey le di bülbül bülbül (SAZ...../.....)

*Gülşende yine âh ü enin eyledi bülbül
Bir nakş okuyup savt-ı hezâr eyledi bülbül
Olmaz deheni yâre müşabih deyu gonca
Gül mushafını açdı yemin eyledi bülbül*

Ter dil li ter dil li ter dil li te ne nen nâ te ne dir ney