

MUHAYYERKÜRDÎ ŞARKI

"Güldümse inanma bilki bu gülüş"

Beste : Müfit KURANER

Güfte : Şükâfe NİHAL

Usûlü : Düyek



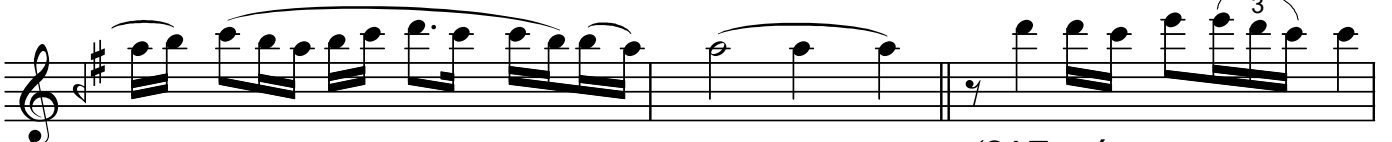
ARANAĞMESİ



Gül düm se i nan ma bil ki bu gü lüş



(SAZ...../.....) Gül dü ğüm saba hın bir rü



ya sı dır (SAZ...../.....)



.....) (SAZ...../.....) (SAZ...../.....)



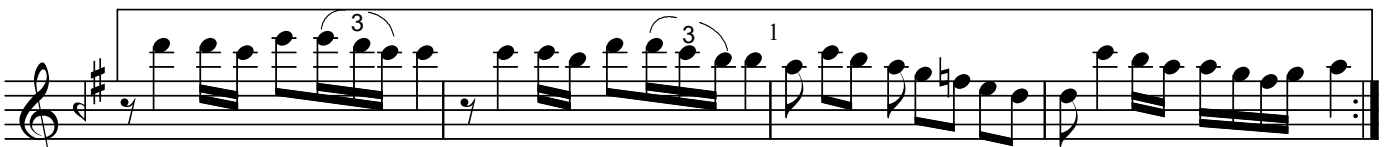
Du dak la rım da ki(SAZ.../.....) a cı bü kü lüş



(SAZ.../.....) Ve dâ ak şa mı nın



son suz ya sı dır



(SAZ...../.....)

"Güldümse inanma bilki bu gülüş"

(SAZ...../.....)

Bir salgın alevsin içimde bugün (SAZ.../.....)

.....) Yakmaya en sönmez

yerden başladın

(SAZ...../.....)

Eriyip sönersem ancak büsbütün

(SAZ.../.....) Sevmiş diyeceksin

beni bu kadını

Dr.Semra Özgin
Ocak-2009

Güldümse inanma , bil ki bu gülüş
Güldüğüm sabahın bir rüyasıdır .
Dudaklarımdaki acı bükülüğ
Vedâ akşamının sonsuz yasıdır .

Bir salgın alevsin içimde bugün
Yakmaya en sönmez yerden başladın .
Eriyip sönersem ancak büsbütün ,
Sevmiş ... diyeceksin beni bu kadını .

"Sn.Metin Özşamlı'nın arşivindeki bestekârın kendi el yazısı ile olan notadan yazılmıştır."