

HİCAZKÂR ŞARKI

"Güldü açıldı yine gül yüzlü yâr"

Beste : Hacı Arif Bey
Güfte : Sa'dî Bey

Usûl: Curcuna



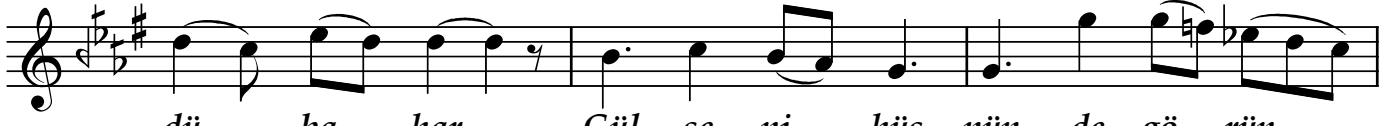
Gül dü a çıl dı yi ne gül yüz lü yâr
Ba ğı di lin da ğı si tem dir gü lü



Gül dü a çıl dı yi ne gül yüz lü yâr
Ba ğı di lin da ğı si tem dir gü lü



(SAZ../.....) Gül şe ni hüs nün de gö riin
Bez mi me yin hû ni ci ğer



dü ba har Gül şe ni hüs nün de gö riin
dir mü lü Bez mi me yin hû ni ci ğer



dü ba har (SAZ../.....) Ben de gö niil
dir mü lü Ben o ne va



ba ğı nı arz ey le yim Tâ o la a
kâ rı ba hâ rı ga mım Nâ le le rim



sa rı çe men â şî kâr (SAZ../.....)
eb ke me der bül bü lü



Sû ye ri ne çuş e den eş ki te rim



dir be nim (SAZ../.....) Bül bü lü hâ

"Güldü açıldı yine gül yüzlü yâr"

muş e den nâ le le rim dir be nim

Ah ah na le le rim

dir be nim ARANAĞMESİ

Dr.Semra Özgün
Amerika-2006

Güldü açıldı yine gül yüzlü yâr
Gülşen-i hüsnünde göründü bahar
Ben de gönül bağı arz eyleyim
Tâ ola âsâr-ı çemen âşikâr

Sû yerine cûş eden eşk-i terimdir benim
Bülbülü hamuş eden nâlelerimdir benim

Bağ-ı dilin dağ-ı sitemdir gülü
Bezm-i meyın hûn-i ciğerdir müllü
Ben o nevâ-kâr-ı bahar-ı gamım
Nâlelerim ebkem eder bülbülü

Sû yerie cûş eden eşk-i terimdir benim
Bülbülü hamuş eden nâlelerimdir benim .