

Usûl ; Semâi

Gül bülbüle bülbül güle"

"Gönül sözlüm"

Müzik ; Bilge ÖZGEN

Söz ; Jale AKIN

♩=100



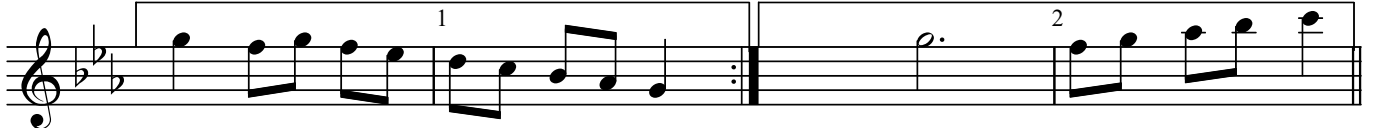
ARANAĞMESİ



Gül bü lü le bü lü lü gü le Sen gön lü me ben gön lü ne

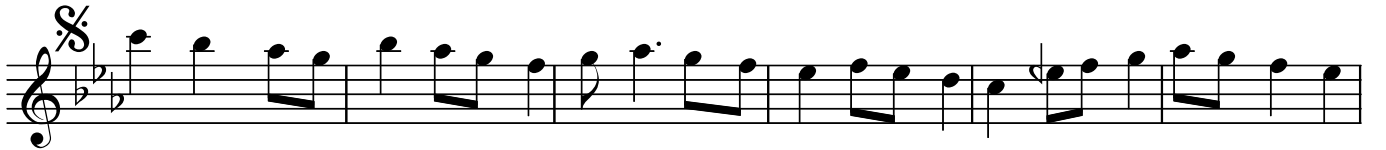


Bir sev gi ki dil den di le Söy le ne cek gö nül söz



lüm (SAZ...../.....)

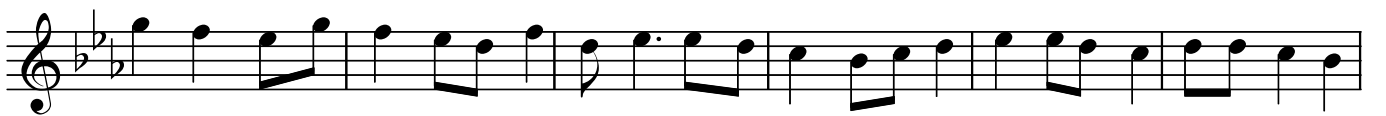
lüm (SAZ...../.....)



Ay gün dü ze gün ge ce ye Bu aşk dö kü lüp he ce ye Şar kı o lup se ne ler ce



Söy le ne cek gö nül söz lüm (SAZ.../.....)



Ay gün dü ze gün ge ce ye Bu aşk dö kü lüp he ce ye Şar kı o lup se ne ler ce

Gül bülbüle bülbül güle"
"Gönül sözlüm"

Söy le ne cek gö nül söz lüm (SAZ.../.....) (D.C.)

Göz den di le dil den gö ze Bu sev gi miz gö nül le re

Du â o lup gün den gü ne Söy le ne cek

gö nül söz lüm (SAZ.../.....) (SAZ.../.....)

Dr.Semra Özgün
Temmuz-2016

Gül bülbüle bülbül güle
Sen gönlüme ben gönlüne
Bir sevgi ki dilden dile
Söylenecek gönül sözlüm

Ay gündüze gün geceye
Bu aşk dökülüp heceye
Şarkı olup senelerce
Söylenecek gönül sözlüm

Gözden dile dilden göze
Bu sevgimiz gönüllere
Duâ olup günden güne
Söylenecek gönül sözlüm