

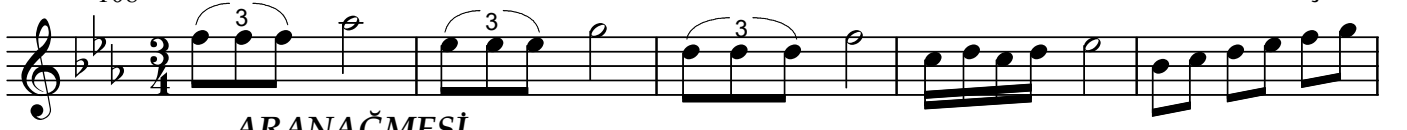
# KÜRDİLİHİCAZKÂR ŞARKI

Usûl : Semâi

"Gül açılsın dudağında gülüver"

Güfte ve Beste :  
Selahattin İÇLİ

♩=108



## ARANAĞMESİ



Gül a çıl sın du da ğın da gü lü ver (SAZ.../.....) Gül a çıl sın  
Ge ce gün düz ca na câ nâ ge li ver Ge ce gün düz



du da ğın da gü lü ver (SAZ.....) Ba na no lur a çı lan her gü lü ver  
ca na câ nâ ge li ver Ya şı göz den ga mı dil den si li ver



(SAZ.../.....) Ba na no lur a çı lan her gü lü ver (SAZ.../.....)  
Ya şı göz den ga mı dil den si li ver



Bu na is ter da rıl is ter gü lü ver (SAZ.....) Bu na is ter da rıl is ter  
E le nis bet ba na bâ de le bi ver E le nis bet ba na bâ de



gü lü ver (SAZ.../.....) Gül a çıl sın du da ğın da gü lü ver  
le bi ver Gül a çıl sın du da ğın da gü lü ver



(SAZ.../.....) Ba na no lur a çı lan her gü lü ver  
Ya şı göz den ga mı dil den si li ver

Dr.Semra Özgün  
Aralık-2011

(D.C.)

Gül açılsın dudağında gülüver  
Bana n'olur açılan her gülü ver  
Buna ister darıl ister gülüver  
Gül açılsın dudağında gülüver  
Bana n'olur açılan her gülü ver

Gece gündüz cana cânâ geliver  
Yaşı gözden gamı dilden siliver  
Ele nisbet bana bâde lebi ver  
Gül açılsın dudağında gülüver  
Yaşı gözden gamı dilden siliver