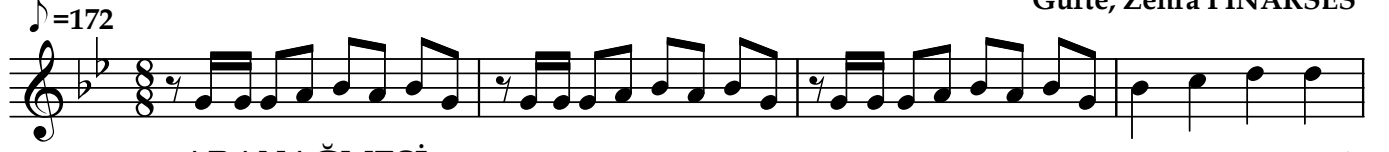


NIHÂVEND FANTEZİ

Usûl; Düyek

"Göklerden yağmurun inişi gibi"

Beste; Faruk ŞAHİN
Güfte; Zehra PINARSES



ARANAĞMESİ



Gök ler den yağ mu run i ni şi gi bi



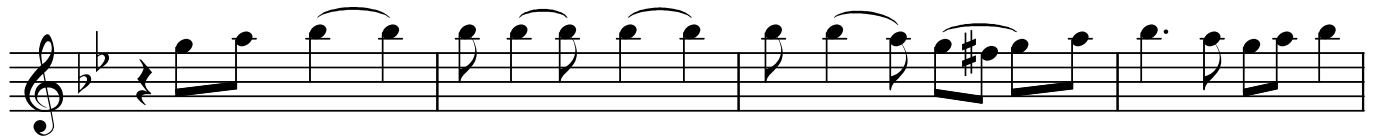
Çi sil çi sil gel din yağ mur de ğil sin (SAZ.....) sin (SAZ.....)



Top rak la ra ya ğan be re ket gi bi



Kök sal dın i çim de to hum de ğil sin(SAZ.....) sin



Sa çı mın te lin de be yaz lar gi bi (SAZ.../.....)



La pa la pa ya ğan kar da de ğil sin (SAZ.../.....)

"Göklerden yağmurun inişi gibi"

Tat lı mel tem le rin es me si gi bi

İp ı lık bir his sin rüz gar de ğil sin (SAZ.....) sin (D.C.) (SON)

Dal da ki her ca i a çan gül gi bi (SAZ...../.....)

İ çim de ko kun var çi çek de ğil sin (SAZ.....) sin (SAZ.....)

Kı ş tan son ra ba har gel di ği gi bi (SAZ.....) De ği şir sin

her an mev sim de ğil sin(SAZ.../...) sin

Dr.Semra Özgün
Mayıs-2019

Göklerden yağmurun inişi gibi
Çisil çisil geldin yağmur değilsin
Topraklara yağan bereket gibi
Kök saldın içimde tohum değilsin

Saçımın telinde beyazlar gibi
Lapa lapa yağan karda değilsin
Tatlı meltemlerin esmesi gibi
İp ılık bir hissin rüzgar değilsin

Daldaki hercai açan gül gibi
İçimde kokun var çiçek değilsin
Kıştan sonra bahar geldiği gibi
Değişirsin her an mevsim değilsin