

UŞŞAK ŞARKI

Usûl : Düyek

"Gizli bir dünya vardır sabahın erkeninde"

"Hayâl şehir BURSA"

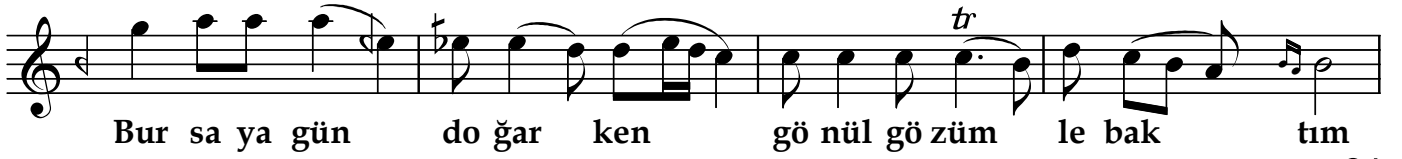
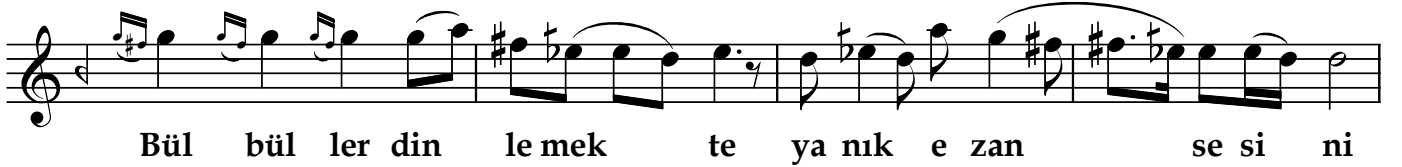
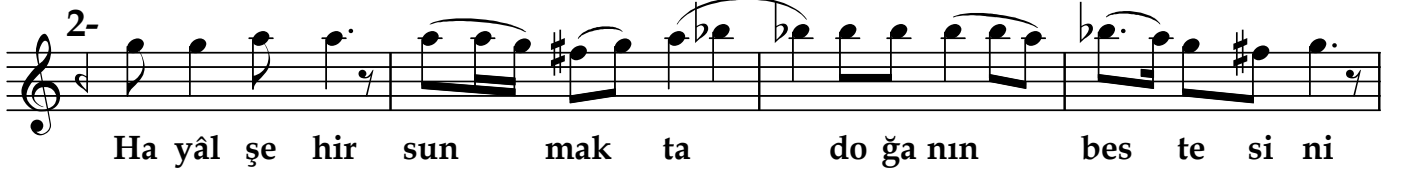
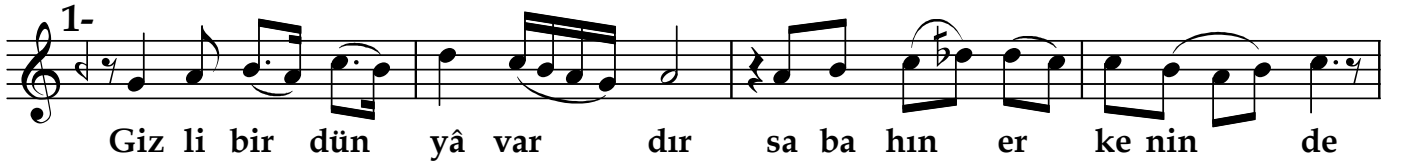
Beste : Âmir ATEŞ

Güfte : Yıldırım GÜRSES

♩=144



ARANAĞMESİ



"Gizli bir dünya vardır sabahın erkeninde"

En mâ sum ü mit le rim genç li ğim sen de kal dı
Gü ze lim tat lı gün ler san ki ger çek ma sal dı
Ca nım sın ye şil Bur sam dün yâ da bir tâ ne sin
San ki yem ye şil cen net gön lüm de ef sâ ne sin

Dr.Semra Özgün
Haziran-2008

Gizli bir dünyâ vardır sabahın erkeninde
Tarih nefes almakta Bursa'nın her yerinde
Güneş henüz gecikmiş uzatmamış başını
Nilüfer ağlamakta silmemiş göz yaşını

Hayâl şehir sunmakta doğanın bestesini
Bülbüller dinlemekte yanık ezân sesini
Bursa'ya gün doğarken gönül gözümle baktım
Mümkün olsaydı eğer mâzime uçacaktım

En masum ümitlerim gençliğim sende kaldı
Güzelim tatlı günler sanki gerçek masaldı
Canımsın yeşil Bursa'm dünyada bir tanesin
Sanki yemyeşil cennet gönlümde efsânesin .