

NIHÂVEND ŞARKI

"Gider gibi görünüp gitmeyen bu yollarda"

Usûl: Düyek

♩ = 120

Beste: Dr. Alâeddin YAVAŞCA

Güfte: M. Müeyyed BEKMAN

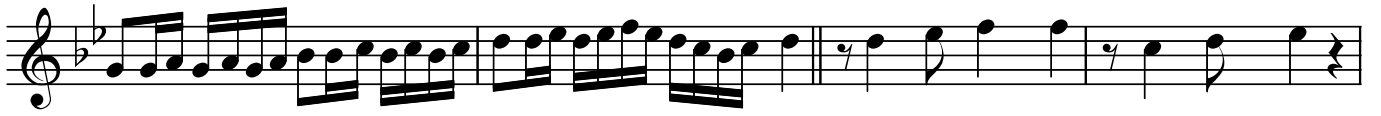
(Beste tar.:25.04.1962-Şişli)



KODA



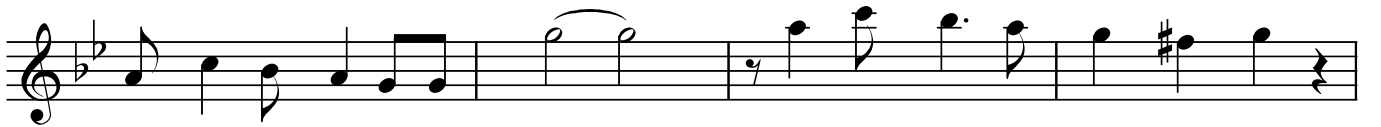
Gi der gi bi gö rü nüp git me yen bu yol lar da



(SAZ...../.....) Bek le yiş hep bek le yiş



ta hay yül le bek le yiş (SAZ...../.....)



Bi ter gi bi gö rü nüp bit me yen bu yol lar da



(SAZ...../.....) Ne bir ye ni ü mid



(Ağır)
var ne de ye ni bir se ziş (SAZ...../.....)



(SAZ...../.....)

"Gider gibi görünüp gitmeyen bu yollarda"

.....)

Baş lan gı cı ve so nu bi lin mez u fuk lar da

bi lin mez u fuk lar da (SAZ.../.....) Ha ki kat mı bu ha yat

rü yâ mı dır ne bel li (SAZ...../.....)

Ka fa mız dan mec hu lü si lin mez u fuk lar da

Bek le yiş bir ız tı rap bek le yiş bir

te sel li bek le yiş bir te sel li

Dr.Semra Özgün
Nisan-2006

**Gider gibi görünüp gitmeyen bu yollarda
Bekleyiş hep bekleyiş tahayyülle bekleyiş
Biter gibi görünüp bitmeyen bu yollarda
Ne bir yeni ümid var , ne de yeni bir seziş .**

**Başlangıcı ve sonu bilinmez ufuklarda
Hakikat mı bu hayat , rüyâmıdır ne belli
Kafamızdam meçhulü silinmez ufuklarda
Bekleyiş bir ıztrapa , bekleyiş bir teselli .**