

## FERAHEZÂ ŞARKI

"Gezindi bir ses yine uzakda hâre gibi"

Beste; Şerif İÇLİ  
Güfte; Selim ARU

Usûl; Düyek



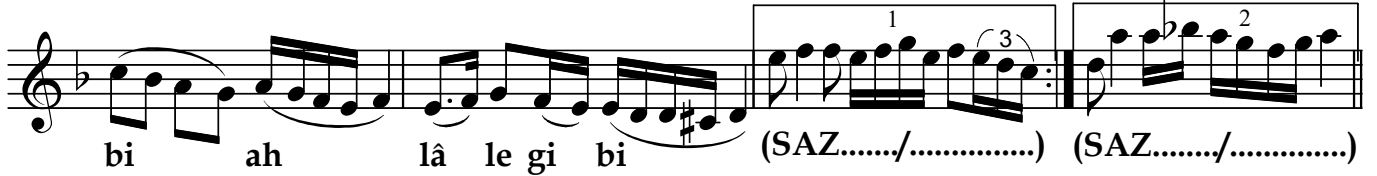
Ge zin di bir ses yi ne u zak da hâ re gi bi



yi ne u zak da hâ re gi bi (SAZ...../.....) (SAZ...../.....)



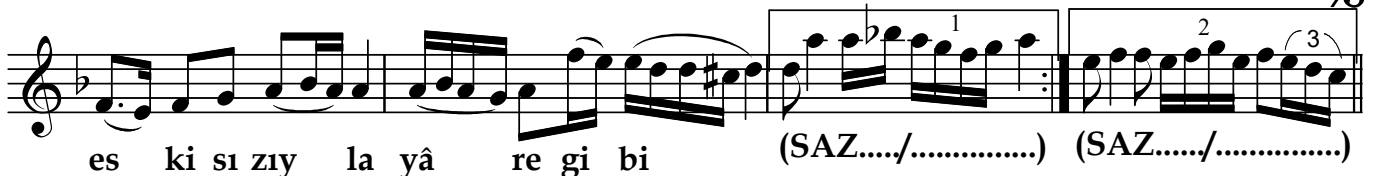
Bir yüz be lir di de yâ dım da ah lâ le gi



bi ah lâ le gi bi (SAZ...../.....) (SAZ...../.....)



Ka na dı gö nül es ki sı zıy la yâ re gi bi



es ki sı zıy la yâ re gi bi (SAZ...../.....) (SAZ...../.....)



ARANAĞMESİ



Dr.Semra Özgün  
Ocak-2021

Gezindi bir ses yine uzakda hâre gibi  
Bir yüz belirdi de yâdımda ah lâle gibi  
Kanadı gönül eski sızıyla yâre gibi  
Bir yüz belirdi de yâdımda ah lâle gibi