

MUHAYYER ŞARKI

Usûl: Sofyan

"Gezdiğin bahçeler sinem dağıdır"

Beste: Rakım ELKUTLU

Güfte: -



Gez di ğin bah çe ler si nem da ğı dır a man
Bir va kit ba şın da hu mâ u çar dı a man



Ağ la rû hum ağ la şim di ça ğı dır a man
A ğaç lar yo lun da çi çek sa çar dı a man



Ağ la rû hum ağ la şim di ça ğı dır (SAZ.../.....)
A ğaç lar yo lun da çi çek sa çar dı



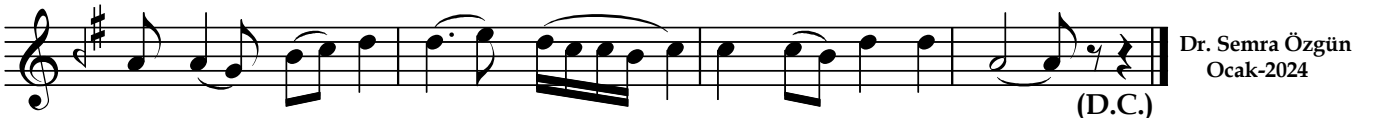
Il gın göz yaş la rı ke der da ğı dır a man
Bas tı ğın yer ler de çi ğ dem a çar dı a man



Il gın göz yaş la rı ke der da ğı dır a man
Bas tı ğın yer ler de çi ğ dem a çar dı a man



Su lar bi le co şup bî ka rar ol du a man
Bir yıl dır bu yer ler hep me zâr ol du a man



Su lar bi le co şup bî ka rar ol du
Bir yıl dır bu yer ler hep me zâr ol du

Dr. Semra Özgün
Ocak-2024

(D.C.)

Gezdiğin bahçeler sinem dağıdır
Ağla rûhum ağla şimdi çağdır
İlgın gözyaşları keder dağıdır
Sular bile coşup bî-karar oldu

Bir vakit başında humâ uçardı
Ağaçlar yolunda çiçek saçardı
Bastığın yerlerde çiğdem açardı
Bir yıldır bu yerler hep mezâr oldu