

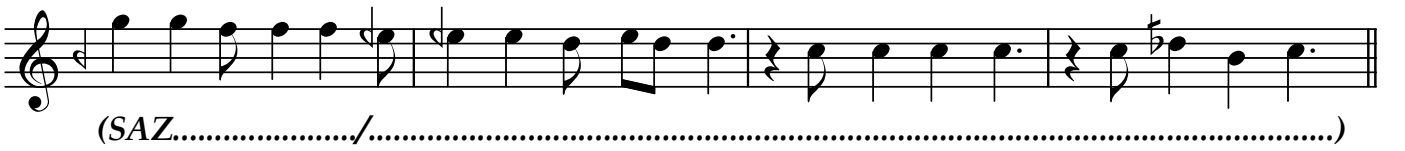
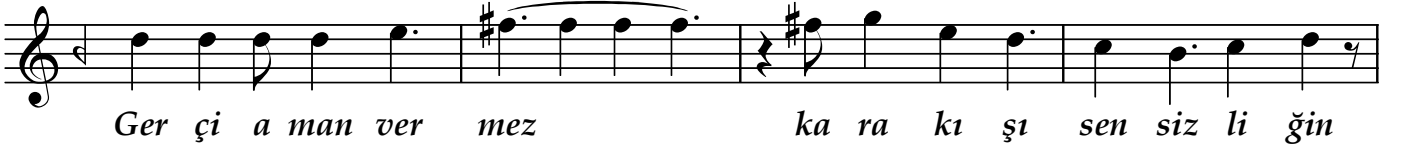
# NEVÂ ŞARKI

"Gerçi aman vermez kara kışı sensizliğin"

Usûl : Curcuna

♩=240

Beste : Selahaddin İÇLİ  
Güfte : Turan OFLAZOĞLU



"Gerçi aman vermez kara kışı sensizliğin"

Ger çe ğim de öm rü mün vâ rı ül küm de sen sin

Çık maz de ru nu dil den e fen dim ma hab be tin

(SAZ...../.....)

Ger çi a man ver mez ka ra kış ı sen siz li ğin

Sen de yim öz le mim le tâ son suz lu ğa de ğin SON

Dr.Semra Özgün  
Ocak-2012

*Gerçi aman vermez kara kışı sensizliğin  
Çıkmaz derûn-ı dilden efendim mahabbetin*

*Nedenli sarp olsada engel nedenli çetin  
Çıkmaz derûn-ı dilden efendim mahabbetin*

*Gerçeğimde ömrümün vâri ülkümde sensin  
Çıkmaz derun-ı dilden efendim mahabbetin*

*Gerçi aman vermez kara kışı sensizliğin  
Sendeyim özlemimle tâ sonsuzluğa değin*