

## SÛZ'NÂK ŞARKI

"Gel şu üstü küllenmiş ateşe bir nefes ver"

Beste: Prof.Dr.Alâeddin YAVAŞCA  
Güfte: Yılmaz KARAKOYUNLU

(Beste tar.:17.Temmuz.2002-Bodrum)

Usûl:Curcuna

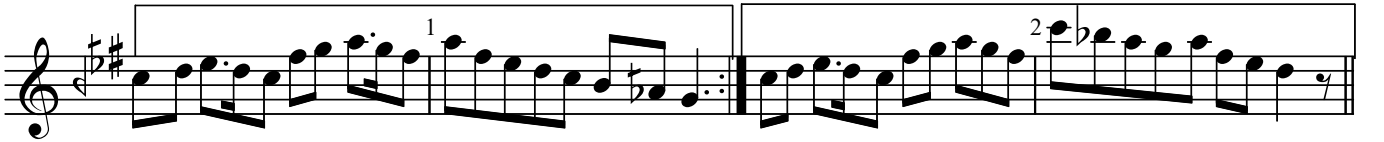
♩=120



GİRİŞ SAZI



Gel şu üs tü kül len miş a te şe bir nefes ver



(SAZ ...../.....) (SAZ...../.....)



Bir yü re ğe he ye can (SAZ.../.....) bir sev dâ ya



he ves ver (SAZ.../.....)



Bir yü re ğe he ye can (SAZ.../.....) bir sev dâ ya



he ves ver (SAZ...../.....)



Çe ki lip (SAZ.../.....) bir kö şe ye ya şa mak (SAZ.../.....)

**"Gel şu üstü küllenmiş ateşe bir nefes ver"**

uy gun de ğil (SAZ.../.....)

Çe ki lip (SAZ.../.....) bir kö şe ye ya şa mak (SAZ.../.....)

uy gun de ğil (SAZ.../.....)

Ba ğır bü tün gücün le tâ u zak dan

bir ses ver (SAZ.../.....)

Ba ğır bü tün gücün le tâ u zak dan bir ses ver (SON)

Dr.Semra  
Özgün

**Gel şu üstü küllenmiş ateşe bir nefes ver  
Bir yüreğe heyecan , bir sevdâya heves ver  
Çekilip bir köşeye yaşamak uygun değil  
Bağır bütün gücünle tâ uzaktan bir ses ver**