

KÜRDİLİHİCAZKÂR ŞARKI

Usûl: Semâi

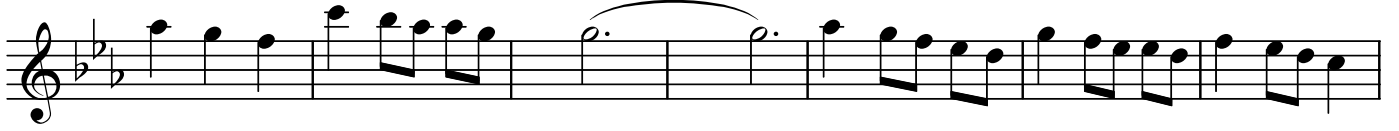
"Gel sen bize akşam yine mehtap görünsün"

Beste : Muzaffer İLKAR

Güfte :



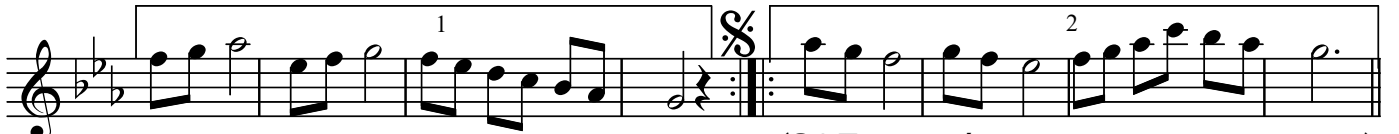
ARANAĞMESİ



Gel sen bi ze ak şam yi ne meh



tâp gö rün sün



(SAZ....../.....) (SAZ...../.....)



Dök bağ rı ma zül fün ge ce



mel tem le sü rün sün



(SAZ....../.....) Kal bim yi ne aş kın la ta şıp



şev ke bü rün sün şev ke bü rün sün

Dr.Semra Özgün
2011

Gel sen bize akşam yine mehtap görünsün
Dök bağıma zülfün gece meltemle sürünsün
Kalbim yine aşkınla taşıp şevke bürünsün
Dök bağıma zülfün gece meltemle sürünsün .