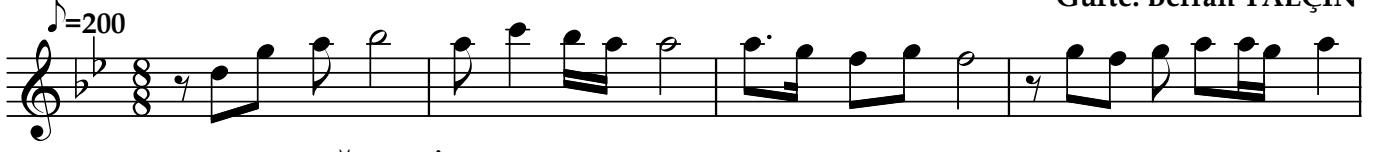


NIHÂVEND FANTEZİ

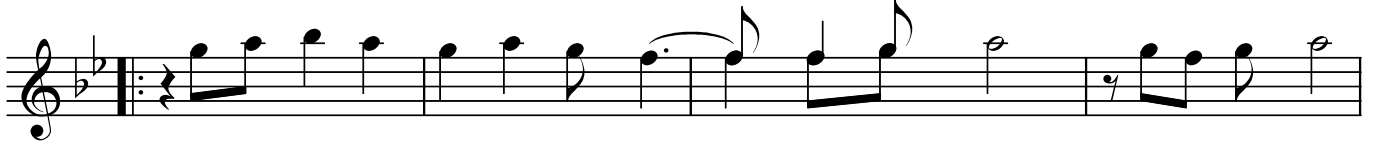
Usûl: Düyek

"Gelişinle aydınlanır yüreğim"

Beste: Bilge ÖZGEN
Güfte: Berran YALÇIN



ARANAĞMESİ



Ge li şin le ay dın la nır yü re ğim (SAZ...../.....)
Ge li şin le ger çek le şir her ha yal



El le ri me çi çek do lar gül do lar (SAZ.../.....) (SAZ...../.....)
İs te rim ki hiç ay rıl ma ben de kal



Bir yağ mu run fe rah lı ğı var sen de (SAZ...../.....)
En so nun da gü zel bit sin bu ma sal



Nağ me o lur sen den e sen rüz gâr lar (SAZ...../.....) (SAZ...../.....)

"Gelişinle aydınlanır yüreğim"

Öyle huzur veriyorsun ki bana (SAZ...../.....)

Lâyık görmem dünyaları ben sana (SAZ...../.....) (SAZ...../.....)

Zaman durur sen gelince yanıma (SAZ...../.....) Nağme olur

senden esen rüzgârlar (SAZ...../.....) (SAZ...../.....) (D.C.)(SON)

Dr. Semra Özgün
Ekim-2023

Gelişinle aydınlanır yüreğim
Ellerime çiçek dolar gül dolar
Bir yağmurun ferahlığı var sende
Nağme olur senden esen rüzgârlar

Öyle huzur veriyorsun ki bana
Lâyık görmem dünyaları ben sana
Zaman durur sen gelince yanıma
Nağme olur senden esen rüzgârlar

Gelişinle gerçekleşir her hayal
İsterim ki hiç ayrılma bende kal
En sonunda güzel bitsin bu masal
Nağme olur sende esen rüzgârlar