

## NIHÂVEND ŞARKI

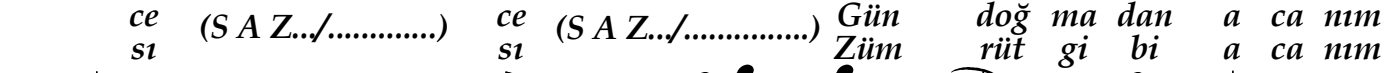
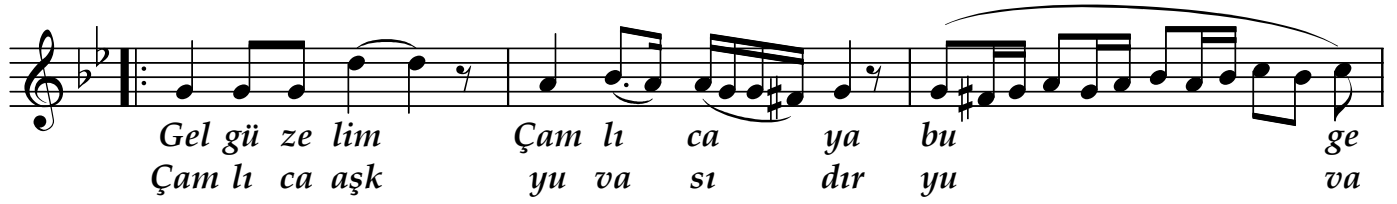
"Gel güzelim Çamlıca'ya bu gece"

Söz-Müzik:Faik KAPANCI

Usûl: Aksak



### ARANAĞMESİ



Dr.Semra Özgün  
16.05.2001

Gel güzelim Çamlıcaya bu gece  
Gün doğmadan a canım görüşelim gizlice  
Bülbüllerin efgânını dinleyelim yan yana  
Kumru gibi a canım sevişelim can cana

Çamlıca aşk yuvasıdır yuvası  
Zümrüt gibi acanım yemyeşildir ovası  
Gel geçmeden bu çağımız eğlenelim yan yana  
Kumru gibi a canım sevişelim can cana