

# NIHÂVEND ŞARKI

"Gel gönlümü yerden yere"  
"Ne olursun"

Beste ; Erdinç ÇELİKKOL  
Güfte ; Mustafa TÖNGEMEN

Usûl ; Nimsöfyan  
♩=160



## ARANAĞMESİ



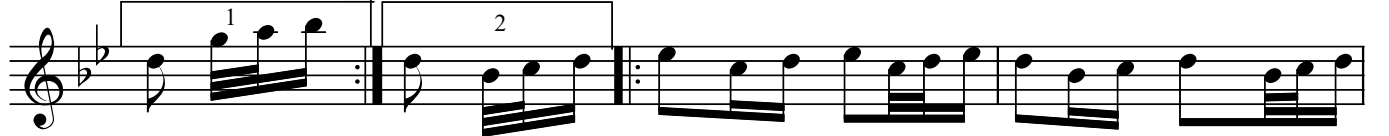
Gel gön lü mü yer den ye re Vur ma gü zel ne o lur sun (SAZ...) sun(SAZ)



Gül du rur ken di ken le ri Der me gü zel ne o lur sun (SAZ) sun(SAZ)



Git di ye mem (SAZ) kal di ye mem(SAZ) Sen gon ca sın gül di ye



mem (SAZ.....) mem (SAZ.....) Çok se ve rim(SAZ) söy le ye mem (SAZ)



Sor ma gü zel (SAZ...) ne o lur sun (SAZ.....) sun (SAZ.....)



Sev gin ne fes sev gin can dır Sev gin ba na heye can dır (SAZ...) dır (SAZ)



Kal bim in ce bir fi dan dır Sor ma gü zel ne o lur sun (SAZ) sun (SAZ) (S.Özgün)

-1-

Gel gönlümü yerden yere  
Vurma güzel ne olursun  
Gül dururken dikenleri  
Derme güzel ne olursun

-Nakarat-

Git diyemem kal diyemem  
Sen goncasın gül diyemem  
Çok severim söyleyemem  
Sorma güzel ne olursun

-2-

Sevgin nefes sevgin candır  
Sevgin bana heyecandır  
Kalbim ince bir fidandır  
Sorma güzel ne olursun