

RAST ŞARKI

"Geldiğim yolları bilsen ne uzak"

Usûl ; Semâi

♩-132

Müzik ; Necdet TOKATLIOĞLU

Söz ; Güzide TARANOĞLU



Gel di ğim yol la rı bil sen ne u zak (SAZ...) bir dün



ya ö te den ge lir gi bi yim yim (SAZ.....)



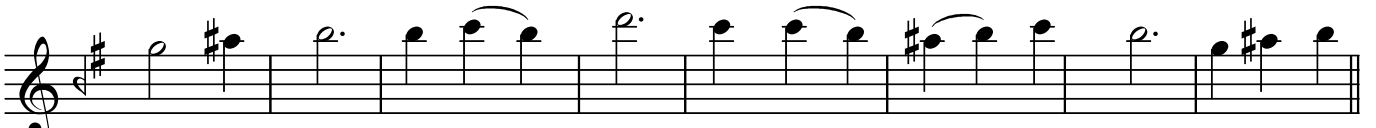
İ nan mak güç mü dür şu hâ li me bak (SAZ...) pe ri
Sev giy le bağ rı na bas bi raz be ni der mâ



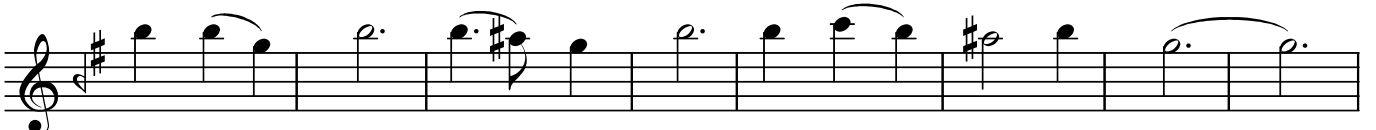
ş an ol mu ş um ö lür gi bi yim (SAZ.../.....) yim (SAZ)
nım sen de dir bi lir gi bi yim



Ne ek mek ne a şın do yur maz be ni (SAZ.../..)



sev gi ne su sa mış bü tün ben li ğim (SAZ.../....)



Ne ek mek ne a şın do yur maz be ni



sev gi ne su sa mış bü tün ben li ğim (SAZ.../....)



yim (SAZ.../....) der mâ nım sen de dir bi lir gi bi yim SON

Dr.Semra Özgün
Ekim-2016

Geldiğim yolları bilsen ne uzak , bir dünya öteden gelir gibiyim
İnanmak güç müdür şu hâlime bak , perişan olmuşum ölür gibiyim
Ne ekmek ne aşın doyurmaz beni , sevgine susamış bütün benliğim
Sevgiyle bağrına bas biraz beni , dermânım sendedir bilir gibiyim .