

EVİÇ KARÇE (Nakiş)**Geldi cevher tığ-i âteş-bârına âyineden**

Usûlü : Nim Hafif

Beste : Ebubekir Ağa ?

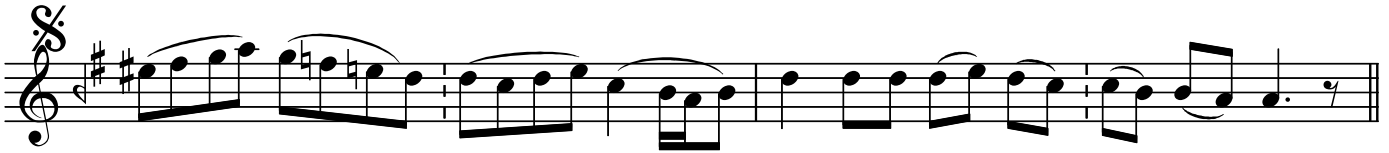
Güfte : -



Gel di cev her tî ği â teş bā rı na ā yî ne den



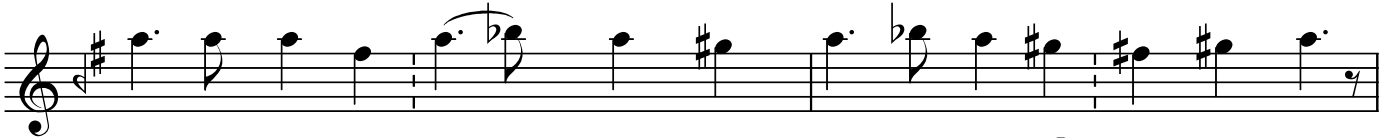
Hat ya zıl dı cün bü şî et vā rı na ā yî ne den



Ten nā dir nā det de re dil li dil li ten



ten nā dir nā det de re dil li ney



Câ hi en di şem sey ret fit ne î hā rû tu nu



Bir na zar kıl gam ze î seh hā rı na ā yî ne den

Dr.Semra Özgün
Mayıs-2010
Kaynak : A.Yavaşca

Geldi cevher tığ-i âteş-bârına âyineden
Hat yazıldı cünbüş-i etvârına âyineden
Câh-ı endişemde seyr et fitne-î hârûtunu
Bir nazar kıl gamze-î sehârına âyineden