

HİCAZKÂR ŞARKI

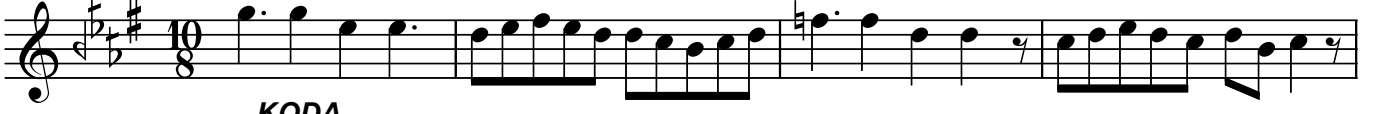
Usûl: Curcuna

"Geceler sevgimle bana yaklaşır"

Güfte ve Beste:
Dr. Alâeddin YAVAŞCA

(Beste tar.:22.04.1968 - B.çekmece)

♩=120



KODA



Ge ce ler sev gim le ba na yak la



şır (SAZ...../.....) (SAZ...../.....) (SAZ...../.....)



Se ne ler be nim le hem dem ağ la



şır (SAZ...../.....) Gön lüm de tü ken mez



a cı do la şır (SAZ...../.....)



Ba ha rı a ra rım ge çen öm rüm



de (SAZ.../.....) Ba ha rı a ra rım



ge çen öm rüm de (SAZ...../.....)

"Geceler sevgimle bana yaklaşır"

Rüz gâr lar der di mi an lar kay na
şır (SAZ...../.....) Ba har lar sev gi mi
na sıl pay la şır (SAZ...../.....)
Di lim de ü mit siz söz ler do la şır
(SAZ...../.....) Ba ha rı a ra rım
ge çen öm rüm de (SAZ...../.....)

Dr.Semra Özgün
Temmuz-2004

**Geceler sevgimle bana yaklaşır
Seneler benimle hem dem ağlaşır
Gönlümde tükenmez acı dolaşır
Baharı ararım geçen ömrümde .**

**Rüzgârlar derdimi anlar kaynaşır
Baharlar sevgimi nasıl paylaşır
Dilimde ümitsiz sözler dolaşır
Baharı ararım geçen ömrümde .**