

Rep. no.; 4563

## SABÂ ŞARKI

Usûl ; Sofyan

"Gecelerin ucunda ararım seni"

"Sabahsız geceler"

Güfte ve Beste ;  
Necdet VAROL

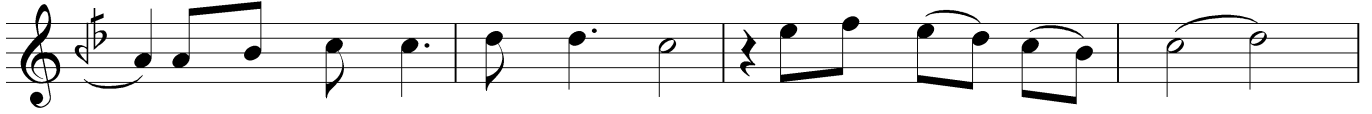
♩ = 136



### ARANAĞMESİ



Ge ce le rin u cun da a ra rım se ni  
Se ne le re u mut lar ta kılı kal dı



Dü şe ha yâl ka tıp da sa ra rım se ni  
Ka de ri miz ne çâ re fe le ğe kal dı



A nı la rın ar dın ca u ma rım se ni  
Gur bet il de has re tin bağ rım da ğ la dı



Se her yıl dı zın dan hep so ra rım se ni (SAZ.../.....)  
Gö nü l sen de göz le rim yol lar da kal dı



*f* Gör me di ğim yıl lar dır gü ze lim se ni ah *pp*  
Ya zı gü ze ek le dim ba har ol ma dı ah



*p* Sar ma dı ğım ni c'ol du di le rim se ni ah *pp*  
Ge ce le re eş ol dum sa bah ol ma dı ah

"Gecelerin ucunda ararım seni"  
"Sabahsız geceler"



Dün yâ la ra de ğiş mem se ve rim se ni *pp*  
İ çe rim ya nı yor ah bi len ol ma dı

O la mamsen siz i nan gel üz me be ni  
İ nan ol sun ha yâ tın ta dı kal ma dı

(D.C.)

Dr.Semra Özgün  
Haziran-2014  
Bestakârından

*Gecele rin ucunda ararım seni  
Düşe hayâl katıp da sararım seni  
Anıların ardınca umarım seni  
Seher yıldızından hep sorarım seni*

*Görmediğim yıllardır güzelim seni  
Sarmadığım nic'oldu dilerim seni  
Dünyâlara de ğişmem severim seni  
Olamam sensiz inan gel üzme beni*

*Senelere umutlar takılı kaldı  
Kaderimiz ne çâre fele ğe kaldı  
Gurbet ilde hasretin ba ğrım da ğladı  
Gönül sende gözlerim yollarda kaldı*

*Yazı güze ekledim bahar olmadı  
Gecelere eş oldum sabah olmadı  
İçerim yanıyor ah bilen olmadı  
İnan olsun hayâtın tadı kalmadı*