

SEGÂH ŞARKI

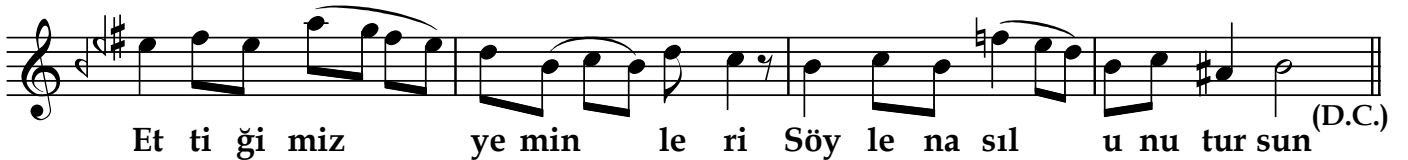
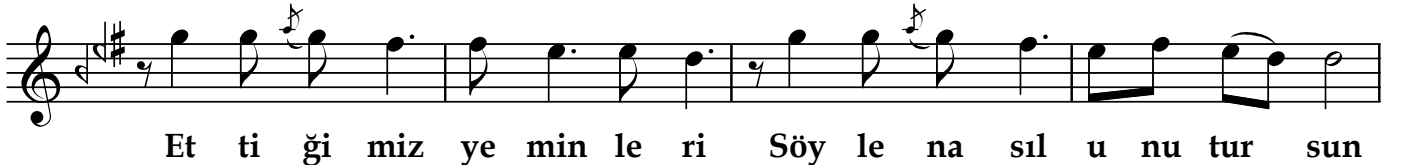
Usûl : Sofyan
♩ = 240

"Gecelerce seni bekler"

Müzik ; Alâeddin PAKYÜZ
Söz ; Rüşti OKYAR



ARANAĞMESİ



"Gecelerce seni bekler"

The image shows a musical score for the song "Gecelerce seni bekler". It consists of four staves of music in G major (one sharp) and 4/4 time. The lyrics are written below the notes. The first staff starts with a double bar line and a repeat sign. The second staff has a first ending bracket over the final two notes. The third staff has a second ending bracket over the final two notes. The fourth staff ends with a double bar line and a repeat sign. The lyrics are: "Gel kal bi min sil pa sı nı Gö nül tu tar aşk ya sı nı Gö nül tu tar aşk ya sı nı Diz le rin de baş ka sı nı Söy le na sıl u yu tur sun Diz le rin de baş ka sı nı Söy le na sıl u yu tur sun".

Gel kal bi min sil pa sı nı Gö nül tu tar

aşk ya sı nı Gö nül tu tar aşk ya sı nı

Diz le rin de baş ka sı nı Söy le na sıl u yu tur sun

Diz le rin de baş ka sı nı Söy le na sıl u yu tur sun

Dr.Semra Özgün
Mart-2012
Kaynak:Bestekârı

-1-

Gecelerce seni bekler ,
Hayâlimde kaybolursun .
Feryat eden şu gönlümü ,
Söyle nasıl avutursun ?

Nakarat

Sevdâ dolu o günleri ,
Çektiğimiz o demleri ,
Ettiğimiz yeminleri ,
Söyle nasıl unutursun?

-2-

Gel kalbimin sil pasını ,
Gönül tutar aşk yasını ,
Dizlerinde başkasını ,
Söyle nasıl uyutursun ?