

# HİCAZ ŞARKI

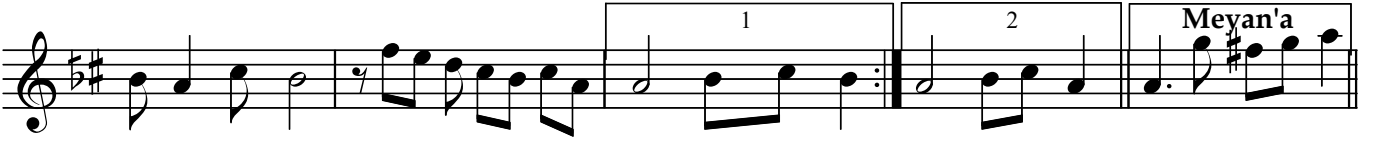
"Gece ile gündüz gibi bu sevdâ"

Usûl ; Sofyan / Düyek

♩ = 144

Müzik ; Alâeddin PAKYÜZ

Söz ; Dr.Metin VURAL



Ge ce i le gün düz gi bi bu sev dâ (SAZ...../.....) Bir ya nı ay



rı lık (SAZ.../.....) bir ya nı vus lat (SAZ.../.....) lat (SAZ.../.....)



Ya bı rak git be ni (SAZ.../.....) ya ya nı na al (SAZ.../.....)



Ya bir yu dum su ver (SAZ....) ya a te şe at (SAZ.../.....)



Ya bir yu dum su ver (SAZ.../.....) ya a te şe at (SAZ.../.....)



Bi li rim sev sen de söy le ye mez sin (SAZ...../.....)



Gu ru ru nel ver mez gel di ye mez sin (SAZ...../.....)



Sen ya kar sın yan mak ne dir bil mez sin (SAZ...../.....)

"Gece ile gündüz gibi bu sevdâ"

Ya bir yu dum su ver ya a te şe at at (D.C.) (SON)

Bir gün gü neş li sin bir gün bu lut lu (SAZ...../.....)

Bir gün ka ram sar sın bir gün u mut lu (SAZ...../.....)

Sen siz zin dan lar da kal dım tu tuk lu (SAZ..../.....)

Ya bir yu dum su ver (SAZ...) ya a te şe at (SAZ.../.....)

Ya bir yu dum su ver (SAZ:....) ya a te şe at (SAZ:....)

Dr.Semra Özgün  
Ocak-2015

Gece ile gündüz gibi bu sevdâ  
Bir yanı ayrılık , bir yanı vuslat  
Ya bırak git beni , ya yanına al  
Ya bir yudum su ver , ya ateşe at .

Bilirim sevsen de söyleyemezsin  
Gururun el vermez gel diyemezsin  
Sen yakarsın yanmak nedir bilmezsin  
Ya bir yudum su ver , ya ateşe at .

Bir gün güneşlisin , bir gün bulutlu  
Bir gün karamsarsın , bir gün umutlu  
Sensiz zindanlarda kaldım tutuklu  
Ya bir yudum su ver , ya ateşe at .