

BAYÂTÎ ŞARKI

"Gece gündüz hep sensin benim kaygım kederim"

Uslul:Aksak

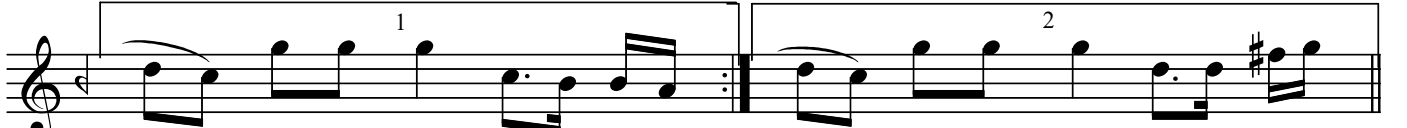
Beste:Sadettin KAYNAK
Güfte: ?



.....) Ge ce gün düz hep sen sin be nim kay gım



ke de rim be nim kay gım



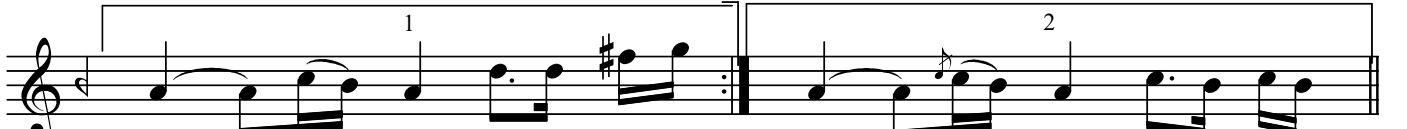
ke de rim (SAZ.../.....) ke de rim (SAZ.../.....)



.....) Bir gün baş ba şa kal sak yan sak ya kıl
Se ni yal nız bu lun ca ken di mi kay



sak de rim yan sak ya kıl
be de rim ken di mi kay



sak de rim (SAZ.../.....) sak de rim (SAZ.../.....)
be de rim be de rim



.....) Ba na bel ki a cır dın sa na yal nız



söy le sem (SAZ.../.....) sa na yal nız



söy le sem (SAZ.../.....) söy le sem (SAZ.../.....)

Dr.Semra Özgün

Gece gündüz hep sensin benim kaygım kederim
Bir gün başbaşa kalsak yansak yakılsak derim
Bana belki acırdın sana yalnız söylesem
Seni yalnız bulunca kendimi kaybederim