

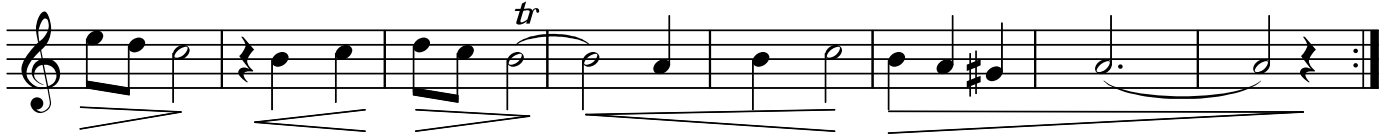
BUSELİK ŞARKI

Usûl: Semâî

"Fikrinden geceler yatabilmirem"

Beste : Selami Ali Alûd
Güfte : Dr.Şenel ÖNALDI

♩ = 168



Fik rin den ge ce ler ya ta bil mi rem
U zun dur hic rin den ga ra ge ce ler



Bu fik ri başım dan a ta bil mi rem
Bil mi rem men ge dim ha ra ge ce ler



Ney le yim ki se ne ça ta bil mi rem
Vu ruptur kön lü me ya ra ge ce ler



Ay rı lık ay rı lık ya man ay rı lık



Her bir dert ten o lar ya man ay rı lık

Dr.Semra Özgiin
01.10.2003

Fikrinden geceler yatabilmirem
Bu fikri başımdan atabilmirem
Neyleyimki sene çatabilmirem
Ayrılık ayrılık yaman ayrılık
Her bir dertten olar yaman ayrılık

Uzundur hicrinden gara geceler
Bilmirem men gedim hara geceler
Vuruptur könlüme yara geceler
Ayrılık ayrılık yaman ayrılık
Her bir dertten olar yaman ayrılık