

SÛZİDİL NAKIŞ YÜRÜK SEMÂİ

"Ey şûh-i kerem-pîşe dil-i zâr senindir"

Usûl; Yürük semâi

Beste; Bekir Sıdkı SEZGİN
Güfte; Nedim



1) Ey şû hi ke rem pî şe di li
2) Ey kâ nı gü her an da ne kim
4) Gül gon ca sı sın gû şe i des



1) zâr se nin dir
2) vâr se nin dir
4) târ se nin dir



1) yok min ne tin as (sı) lâ (SAZ.....)
2) pin hâ nü hü vey dâ
4) gel ey gü lî râ nâ



Yel lel li ye le lâ yel lel li ye lelel li yel lel li ye le lâ



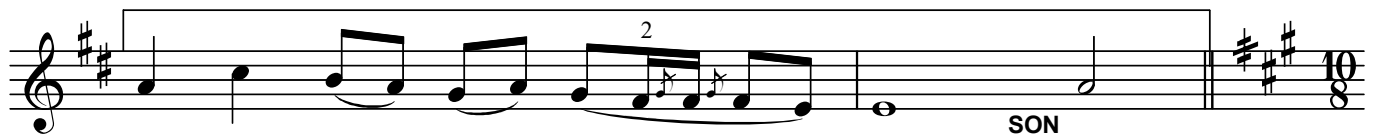
Ter dil li ter dil li ter dil li te nenen te ni ten ni tâ nâ



Gel câ nim gel öm rüm gel mî rim a man Gel câ nim gel öm rüm



gel mî rim a man 1) yok min ne tin as (sı) lâ (SAZ)
3) baş üz re ye rin var



2) pin hâ nü hü vey dâ
4) gel ey gü lî râ nâ

"Ey şûh-i kerem-pîşe dil-i zâr senindir"

Sen kim (i) ge le sin mec li se bir
yer mi bu lun maz
bâş üz re ye rin var (SAZ...../.....)

Dr.Semra Özgün
Ocak-2020

Ey şûh-i kerem-pîşe, dil-i zâr senindir,
yok minnetin aslâ!
Ey kân-ı güher, anda ne kim vâr senindir
pinhân ü hüveydâ
Sen kim gelesin meclise, bir yer mi bulunmaz?
bâş üzre yerin var
Gül gonçasısın, gûşe-i destâr senindir,
gel ey gül-î rânâ