

## UŞŞAK ŞARKI

Usûl: Düyek / Semâi

"Ey sâki câmında nedir bu esrâr"

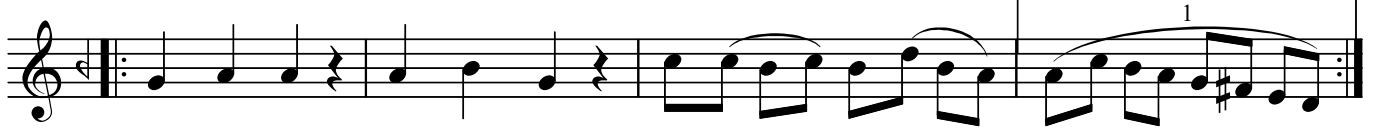
Beste: Arif Sami TOKER

Güfte: Dertli

♩=160



GİRİŞ SAZI



Ey sâ ki câ mın da ne dir bu es râr



râr (SAZ....) Kıl dı bir kat re si mes tâ ne be ni (SAZ.../.....)



Şa râ bı lâ lin de ne key fi yet var (SAZ.../.....)



Söy le tir ef sâ ne ef sâ ne be ni



(SAZ...../.....)



Â şı kın çok be lâ ge lir ba şı na (SAZ.../.....)



Ta ham mül ge rek tir düş man ta şı na (SAZ.....)



Yü zü a le vi ne aşk a te şı ne



Yan mak ta sey ret sin per vâ ne be ni

"Ey sâki câmında nedir bu esrâr"

♩ = 144

Bak maz lar dert li ye al gın dır de yu Ha ki kat  
bah ri ne dal gın dır de yu Bir sa çı Ley lâ ya  
vur gun dur de yu Yaz mış lar def te re dî vâ ne be ni  
Yaz mış lar def te re dî vâ ne be ni

(Ritm.....)

SON

Dr. Semra Özgün  
Kasım - 2022

Ey sâki câmında nedir bu esrâr  
Kıldı bir katresi mestâne beni  
Şarâbı lâlinde ne keyfiyet var  
Söyletir efsâne efsâne beni

Âşıkın çok belâ gelir başına  
Tahammül gerektir düşman taşına  
Yüzü alevine aşk ateşine  
Yanmakta seyretsin pervâne beni

Bakmazlar dertliye algındır deyu  
Hakikat bahrine dalgındır deyu  
Bir saçı Leylâ'ya vurgundur deyu  
Yazmışlar deftere dîvâne beni