

RAST ŞARKI

Usûl : Semâi

♩ = 96

"Ey sevgili , ey gülbeden"
"Nerdesin"

Güfte ve Beste:
Âmir ATEŞ



ARANAĞMESİ



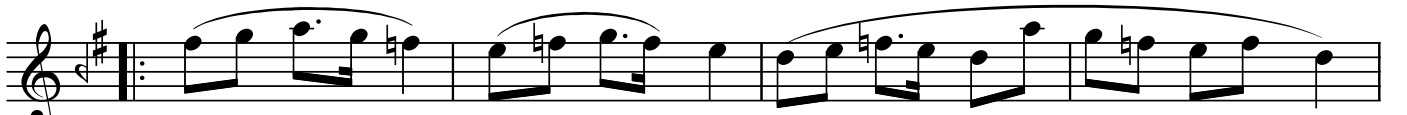
Ey sev gi li (SAZ.../.....) ey gül be



den (SAZ.../.....) Söy ler mi sin



cev rin ne den (SAZ...../.....) (SAZ...../.....)



Sen sin be ni



Mec nûn e den (SAZ.../.....)



Söy ler mi sin



cev rin ne den (SAZ...../.....) (SAZ.../.....)

Dr.Semra Özgün
Mayıs-2006

-1-

Ey sevgili , ey gülbeden
Söyler misin cevrin neden
Sensin beni mecnûn eden
Söyler misin cevrin neden .

-2-

Yıllarda sen , yollarda sen
Dallarda sen , ballarda sen
Allarda sen , fallarda sen
Söyler misin cevrin neden .

-3-

Sen gönlümün sultanısın
Sen derdimin dermânısın
Hem canımın canânısın
Söyler misin cevrin neden .