

## ŞEDARABAN BESTE

"Ey sâfa-yı ârızından çeşme-i hurşîd-i âb"

Beste: Tanburî İSAK  
Güfte:

Usûl: Hafif  $\frac{3}{4}$



Ey sâ fa yı  
Şû le i şe  
Kub be i ger



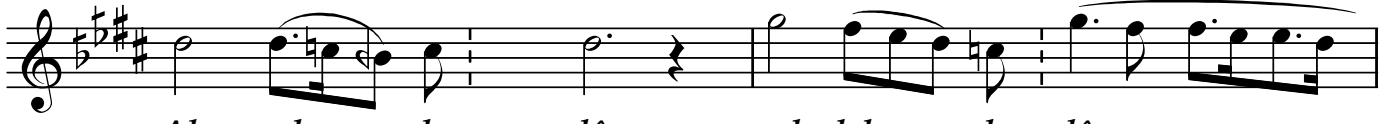
â ar zın dan  
mi ce ma lin  
dun çı kar dı



çeş me i hur  
nu ru i miş  
tâ bı â hum



şi şi di âb  
â fi tab  
la la gül âb



Ah yel le lâ yel lel le lâ



ye le le le le le le lel li vay



çeş me hur



şi şi di âb



San ma şeb nem dir

"Ey sâfa-yı ârızından çeşme-i hurşid-i âb"

The image shows a musical score for a song. It consists of seven staves of music, each with a treble clef and a key signature of one sharp (F#). The lyrics are written below the notes. The first staff starts with a fermata over the first two notes. The second staff has a fermata over the first note. The third staff has a fermata over the first note. The fourth staff has a fermata over the first note. The fifth staff has a fermata over the first note. The sixth staff has a fermata over the first note. The seventh staff has a fermata over the first note. The lyrics are: dü şen mih ri ru hun dan su sub hu dem Ah yel le la yel lel le la ye le le le le le le lel li vay mih ri ru hun dan su sub hi dem

dü şen  
mih ri ru hun dan  
su sub hu dem  
Ah yel le la yel lel le la  
ye le le le le le le lel li vay  
mih ri ru hun dan  
su sub hi dem

Dr.Semra Özgün  
Amerika-2006

*Ey sâfa-yı ârızından çeşme-i hurşid-i âb  
Şûle-i şem-i cemâlin nûru imiş âfitâb  
Sanma şebnemdir düşen mihr-i ruhundan subh u dem  
Kubbe-i gerdun çıkardı tâb-ı âhım la gül-âb .*