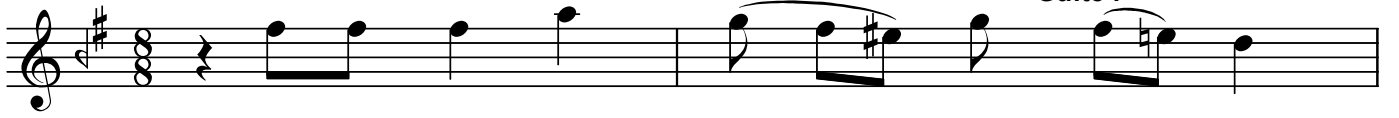


EVİÇ İLÂHİ

Ey nebiyyü'r-rahme rahm et çünkü kârımdır günâh

Usûl : Düyek

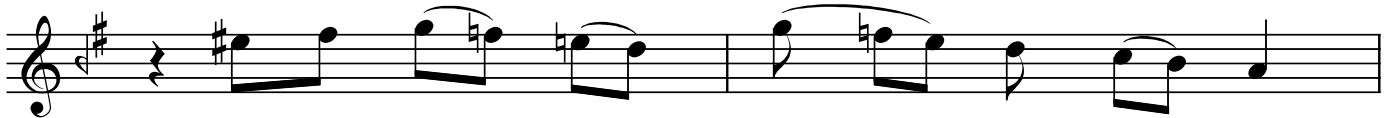
Beste : Zeki Arif ATAERİN
Güfte : -



Ey ne biy yür rah me rahm et



çün ki kâ rım dır gü nâh



Ol sa da mû yum se fid am



mâ ki yü züm pek ka ra

Dr.Semra Özgün
Aralık-2009

Ey nebiyyü'r-rahme rahm et çünkü kârımdır
Olsa da mûyum sefid ammâ ki yüzüm pek kara