

## NIHÂVEND ŞARKI

Usûl; Semâi/Y.Semâi

"Ey hayâli gözden gitmeyen dilber"

Beste; Artaki CANDAN  
Güfte; Mustafa Reşit Bey



### ARANAĞMESİ



Ey ha yâ li göz den git me yen dil ber



Ağ la yan göz le rim hep se ni göz ler



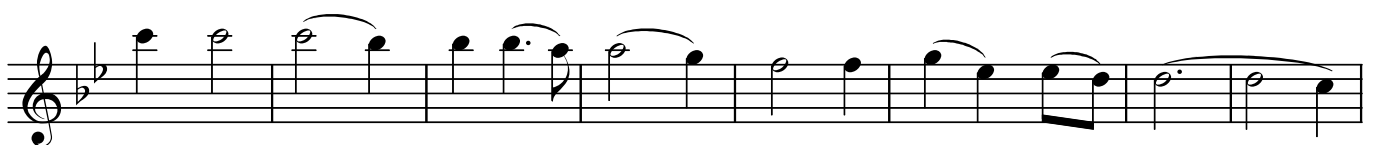
Ağ la yan göz le rim hep se ni göz ler



Ye şil göz le ri ni bir gör mek i çin



Ye şil göz le ri ni bir gör mek i çin



Ka rar dı yo lu nu bek le yen göz ler



Ka rar dı yo lu nu bek le yen göz ler

"Ey hayâli gözden gitmeyen dilber"

Ge ce ler bek le rim se ni sub ha dek  
Her sa at yıl gi bi ge çi yor me lek  
Gör me den se ni gün do ğar gü le rek  
Bu gü lüş gön lü mü sim si yah e der

Dr.Semra Özgün  
Ekim-2019

Ey hayâli gözden gitmeyen dilber  
Ağlayan gözlerim hep seni gözler  
Yeşil gözlerini bir görmek için  
Karardı yolunu bekleyen gözler

Geceler beklerim seni subhadek  
Her saat yıl gibi geçiyor melek  
Görmeden seni gün doğar güler  
Bu gülüş gönlümü simsiyah eder