

## RAST ŞARKI

Usûl: Türk aksağı

"Ey gülnihâl-i işve-bâz"

Beste : Hacı Arif BEY

Güfte : -

♩=120



Ey gül ni hâ li iş ve bâz (SAZ../.....) Â şû bı  
Sun nâz i le câ mı mü lî Mest-ey le



câ nü şî ve sâz ni şî ve sâz  
gel mah zun di li mah zun di li



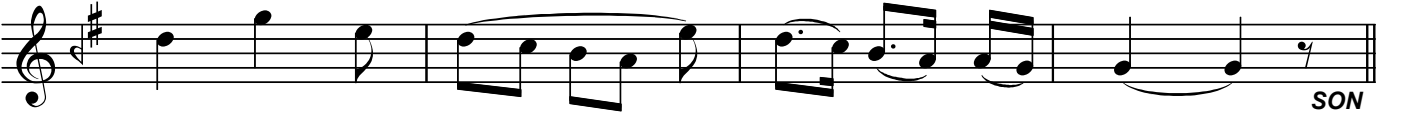
Gön lüm sa na ey ler ni yâz  
Ba ğı sa fâ nın bül bü li



Sah râ la ra azm e de lim (SAZ../.....)



Ten hâ ca bir bezm e de lim (SAZ../.....)



Ten hâ ca bir bezm e de lim SON



ARANAĞMESİ



Dr.Semra Özgün  
Ağustos-2008

Ey gülnihâl-i işve-bâz  
Âşûb-ı cân ü şîve-sâz  
Gönlüm sana eyler niyâz

Sun nâz ile câm-ı müllî  
Mest eyle gel mahzun dili  
Bağ-ı safânın bülbülü

Sahrâlara azm edelim  
Tenhâca bir bezm edelim .

Vezni : Müstef' ilün müstef' ilün