

EVİÇ TÜRKÜ

EY BENİM MESTÂNE GÖZLÜM

Rumeli türküsü
(Osman Pehlivan'dan)

Usûlü : Aksak



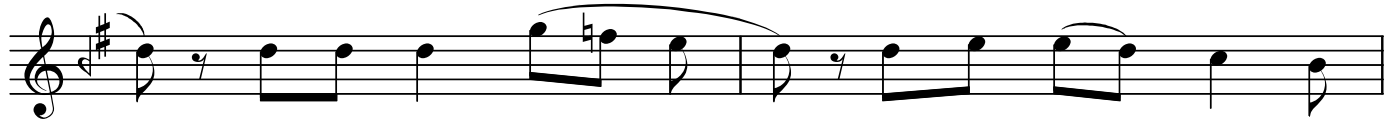
Ey be nim mes tâ ne göz lüm a man Şim di bul dum
Es ki yâ rim du yar i se a man Ne se ni kor



ben se ni (..... SAZ) Ben â şık lık
ne be ni Has bı hal le



bil mez i dim a man O yâr öğ ret di be ni ah
gö rü şe lim a man Ya o nu sev ya be ni ah



Ben â şık lık bil mez i dim a
Has bı hal le gö rü şe lim a



man O yâr öğ ret di be ni
man Ya o nu sev ya be ni (.... SAZ)



ARANAMESİ



Dr.Semra Özgün
Subat-2009

Ey benim mestâne gözlüm
Şimdi buldum ben seni
Ben âşıklık bilmez idim
O yâr öğretti beni

Eski yârim duyar ise
Ne seni kor ne beni
Hasbihalle görüşelim
Ya onu sev ya beni