

HİCAZKÂR ŞARKI

"E y âhû gözlü kadın"

Güfte ve Beste;
Sabri Süha ANSEN

Usûl; Semâi



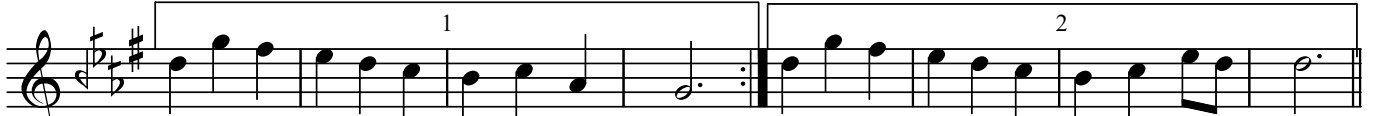
ARANAĞMESİ



Ey â hû göz lü ka dın
Se ver dim se ni her an



Sev dâ ma i nan ma dın
Be ni sen vur dun can dan



(SAZ...../.....) (SAZ...../.....)



Yıl lar ca ben ni ağ la
Yak tın be ni ey ka



dim dın Bir gün ol sun
dın Yan öm rün ol



an ma dın (D.C.)
duk ça yan duk ça yan

Dr.Semra Özgün
Nisan-2021

Ey âhû gözlü kadın
Sevdâma inanmadın
Yıllarca ben ağladım
Bir gün olsun anmadın

Severdim seni her an
Beni sen vurdun candan
Yaktın beni ey kadın
Yan ömrün oldukça yan