

SEGÂH ŞARKI

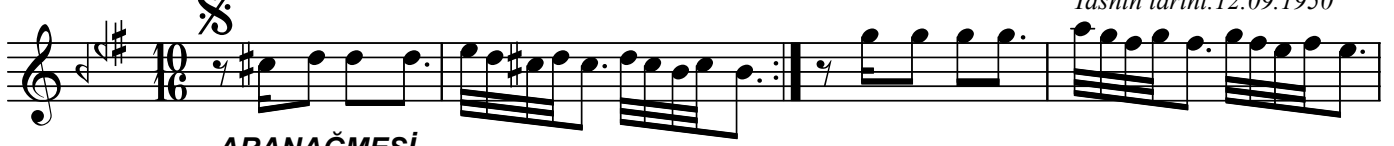
Esen yelde yâdın mı var bülbül neden ağlarsın

Beste: Sadettin KAYNAK

Güfte: ?

Tashih tarihi. 12.09.1950

Usûl : Curcuna



ARANAĞMESİ



E sen yel de yâ dın mı var bül bül ne den ağ lar sın
Mec nû num yâr dan u za ğım bül bül ne den ağ lar sın



Kı rıl mış ka na dın mı var bül bül ne den ağ lar sın
Sen mi ol dun derd or ta ğım bül bül ne den ağ lar sın



Ga ri bim yok ki ar kam ka na dım yok ki kal kam
Sev di ğım gel mez ol du bül bül ne den ağ lar sın



Çı kam dağ lar ba şı na va ta na doğ ru ba kam
Göz ya şım sil mez ol du bül bül ne den ağ lar sın

Dr.Semra
Özgün

Esen yelde yâdın mı var bülbül neden ağlarsın
Kırılmış kanadın mı var bülbül neden ağlarsın
Garibim yokdur arkam kanadım yok ki kalkam
Çıkam dağlar başına vatana doğru bakam

Mecnun'um, yârdan uzağım bülbül neden ağlarsın
Sen mi oldun derd ortağım bülbül neden ağlarsın
Sevdiğim gelmez oldu bülbül neden ağlarsın
Gözyaşım silmez oldu bülbül neden ağlarsın

"Bazı notalarda "gönülden yadın mı var" olarak okunmaktadır."