

## NIHÂVEND ŞARKI

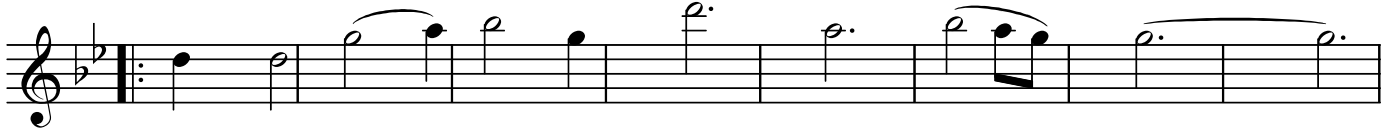
"Erişti nevbahar eyyamı açıldı gül-i gülşen"

Beste: Arif Sami TOKER  
Güfte: Şair Nedim

Usul: Semaî



### ARANAĞMESİ



E riş di nev ba har ey ya mı

A çıl dı dil be rin ruh sa rı



a çıl dı gü li gül şen (SAZ.../.....) şen (SAZ.../...)

gi bi lâ le ler gül ler ler



Çe ra ğan vak ti gel di lâ le za rın

Ya kış tı zül fü hû ban veş ze mi



di de si rû şen (SAZ.../....) (SAZ)

ne saç lı sün bül ler



Çe men ler dön dü rû yi yâ re ren gi

Ne vâ saz ol ma da bin şevk i le



lâ le vü gül den (SAZ) den (SAZ.../.....)

â şüf te bül bül ler ler

Dr.Semra Özgün  
17.02.2002

Erişti nevbahar eyyamı açıldı gül-i gülşen  
Çerağan vakdi geldi lâlezârın dîdesi rûşen  
Çemenler döndü rûy-i yâre reng-i lâle-vü gülden  
Çerağan vakdi geldi lâlezârın dîdesi rûşen

Açıldı dilberin ruhsârı gibi lâleler, güller  
Yakışdı zülf-ü hûban veş zemine saçlı sümbüller  
Nevâ-saz olmada bin şevk ile aşufte bülbüller  
Çerağan vakdi geldi lâlezârın dîdesi rûşen