

NİHÂVEND ŞARKI

Usûl ; Semâi

♩ = 168

"En güzel yıllarımı hayâllerin süsledi"

Beste ; Erdinç ÇELİKKOL

Güfte : Fethi DİNÇER



ARANAĞMESİ



En gü zel yıl la rı mı (SAZ.../.....) ha yâ l le rin süs le di (SAZ.../.....)



Ha yâ tın dan bir par ça (SAZ.../.....) ve ri ver sen ne o lur



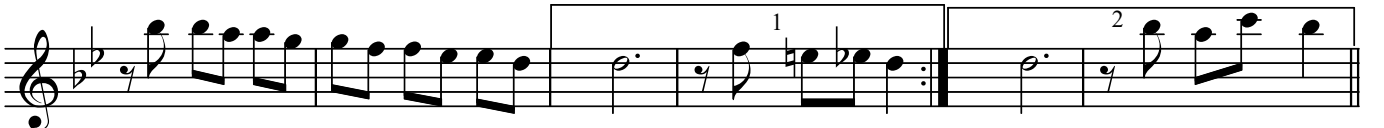
(SAZ...../.....) (SAZ...../.....) (SAZ...../.....)



İ çim de ki has re ti (SAZ.../.....) göz ya ş la rın bes le di (SAZ.../..)
Sî nem de ki â te ş i a lev le rin süs le di



Pı nar gi bi kal bi me (SAZ.../..) a kı ver sen ne o lur
Kül le ri ni bağ rı ma ba sı ver sen ne o lur



(SAZ...../.....) (SAZ...../.....) (SAZ...../.....)



Gön lü mün bah çe si ni (SAZ.../.....) ba kış la rın süs le di (SAZ.../...)

"En güzel yıllarımı hayâllerin süsledi"



Kal bim de ki di ke ni (SAZ.../.....) çe ki ver sen ne o lur



(SAZ...../.....) (SAZ...../.....) (SAZ...../.....)



*Dr.Semra Özgün
Ağustos-2014*

*En güzel yıllarımı hayâllerin süsledi
Hayâtından bir parça veriversen ne olur
İçimdeki hasreti gözyaşların besledi
Pınar gibi kalbime akıversen ne olur*

*Gönlümün bahçesini bakışların süsledi
Kalbimdeki diken çeki versen ne olur
Sînemdeki âteşi alevlerin süsledi
Küllerini bağıma bası versen ne olur*