

NİKRİZ ŞARKI
"Eminem erdin çağa"

Usûl:Düyek

♩=128

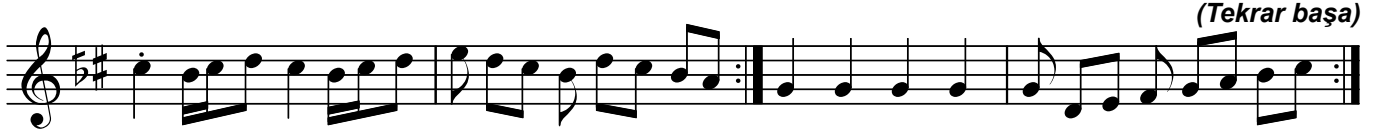
Beste: Dr.Alâeddin YAVAŞCA

Güfte: Dr.Fevzi ÖGET

(Beste tar.:02.07.1956-Sultanahmet)



KODA



(Tekrar başa)



E mi nem er din ça ğa Aş kın sar dıy sa ça ğa
Şim şek gi bi ça kar sın Su lar gi bi a kar sın
Al var du dak la rın da Tad var ya nak la rın da



Ür kek gü ver cin gi bi Kaç ma kı yı bu ça ğa
Sa çın u çup gök le re Kuş lar gi bi ba kar sın
Di lin re sim ler çi zer Ki raz dudak la rın da



(SAZ...../.....)



.....)



E mi nemgül E mi nem Saçı sün bül E mi nem Sesingön lü



mü sa rar Söy le bül bül E mi nem

Dr.Semra Özgün
Nisan-2006

Eminem erdin çağa
Aşkın sardıysa çağa
Ürkek güvercin gibi
Kaçma kıyı bucağa .
Nakarat

Şimşek gibi çakarsın
Sular gibi akarsın
Saçın uçup göklere
Kuşlar gibi bakarsın .
Nakarat

Al var dudaklarında
Tad var yanaklarında
Dilin resimler çizer
Kiraz dudaklarında
Nakarat

Aşkı aldım özünden
Şi'r okurum gözünden
Ölsem dahi ben geçmem
Sen de geçme sözünden .
Nakarat