

"Eğme gülüm dallarını"

Usûl ; Sofyan

Müzik ; Alâeddin ŞENSOY  
Güfte ; Yasemin ATASEVER



GİRİŞ SAZI



Eğ me gü lüm dal la rı nı Bül bül da rı lır da rı lır



Sar ma şık lar çi çek aç mış Gü le sa rı lır sa rı lır



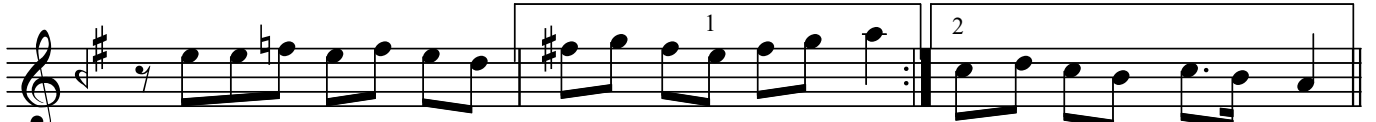
(SAZ...../.....) (SAZ...../.....) (SAZ...../.....)



İN san lar so lan bir çi çek Dün ya ya lan ö lüm ger çek



Pı na rın dan bir su i çek Bel ki du ru lur du ru lur



(SAZ...../.....) (SAZ...../.....) (SAZ...../.....) (D.C.)(SON)



.....) Ya lan aş kın yok tur so nu Yık ma kal be gi den yo lu

"Eğme gülüm dallarını"



Gön lüm se nin i le do lu Son ra da rı lır da rı lır



(SAZ...../.....) (SAZ...../.....) (SAZ...../.....)

Dr.Semra Özgün  
Ocak-2017

Eğme gülüm dallarını  
Bülbül darılır , darılır  
Sarmaşıklar çiçek açmış  
Güle sarılır , sarılır .

Nakarat ; İnsanlar solan bir çiçek  
Dünya yalan ölüm gerçek  
Pınarından bir su içek  
Belki durulur , durulur .

Yalan aşkın yoktur sonu  
Yıkma kalbe giden yolu  
Gönlüm senin ile dolu  
Sonra darılır , darılır .