

# EVİÇ TÜRKÜ

ELVEDÂ DOST , DELİ GÖNÜL , ELVEDÂ

Rumeli türküsü

Usûlü : Aksak



El ve dâ dost de li gö nül el ve dâ



ca nım of sen gel gel a man (..... S A Z .....)



Baş yas tık da e lâ göz ler uy ku da



uy ku da yâr



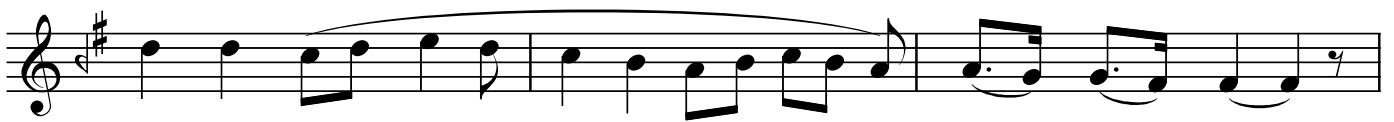
uy ku da (..... S A Z .....) Kü çü cük ten bir yâr sev dim



Ak su da ca nım of sen gel gel a man



(..... S A Z .....) Ben gi di yo rum el ler sa na

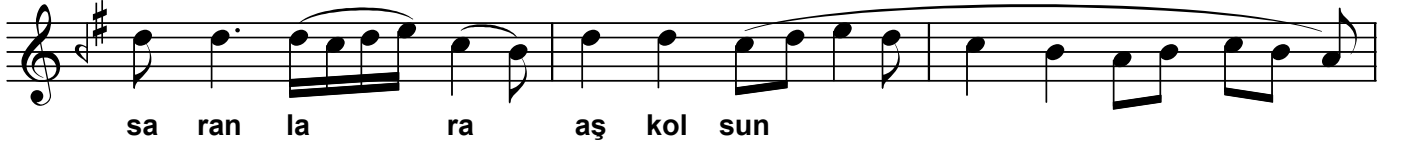


eş ol sun eş ol sun



yâr eş ol sun Ben sa ra ma dim

ELVEDÂ DOST , DELİ GÖNÜL , ELVEDÂ



Dr.Semra Özgün  
Şubat-2009

Elvedâ dost deli gönül elvedâ  
Baş yastıkda elâ gözler uykuda  
Küçücükten bir yâr sevdim Aksu'da  
Ben gidiyorum eller sana eş olsun  
Ben saramadım saranlara aşkolsun