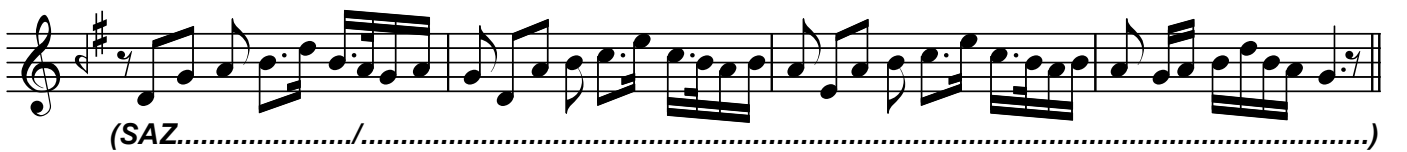


RAST ŞARKI
"Elvedâ deme sakın"

Beste : M. Reşat AYSU
Güfte : Şükrü YETİMOĞLU

Usûl : Düyek



"Elvedâ deme sakın"

Ay rıl mak(SAZ...../.....)ay rıl mak(SAZ...../.....)is ti yor
san (SAZ...../.....) Ay rıl mak ay rıl mak
is ti yor san (SAZ...../.....)
Yi ne de sen (SAZ...../.....) yi ne de sen (SAZ...../.....) sen bi lir
sin (SAZ...../.....) sen bi lir sin

Dr.Semra Özgün
Ocak-2011

**Elvedâ deme sakın
Bu aşka son verirsin
Ayrılmak istiyorsan
Yine de sen bilirsin**