

# HİCAZ KANTO

"Elmalı'ya vurgunum"

Beste : Hânende Nasibe Hamm  
Güfte : -

Usûl : Sofyan



ARANAĞMESİ



El ma lı ya vur gu num a man E dâ sı na  
El ma lı nın iş ve si ne Nâ il ol dum



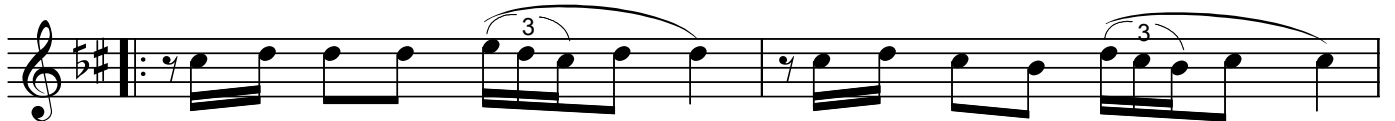
yan gı nım a man Her hâ li ho şu ma gi di yor  
cil ve si ne



Ak lım ba şım dan a lı yor a man A man gü zel El ma lı



gön lüm sa na sev dâ lı Pek ho şu ma gi di yor



Se ni na sıl ah se ni na sıl ah



se ni na sıl se ni na sıl yâr se ni na sıl sar ma lı

Dr.Semra Özgün  
Kasım-2011

(D.C.)

-1-

Elmalı'ya vurgunum aman  
Edâsına yangınım aman

-2-

Elmalı'nın işvesine  
Nail oldum cilvesine

-Nakarat-

Her hâli hoşuma gidiyor  
Aklım başımdan alıyor aman  
Aman güzel Elmalı, gönlüm sana sevdâlı  
Pek hoşuma gidiyor, seni nasıl sarmalı ?